



LAMIA 4 szkielet drewniany

3899-zł **3599 zł**

O projekcie

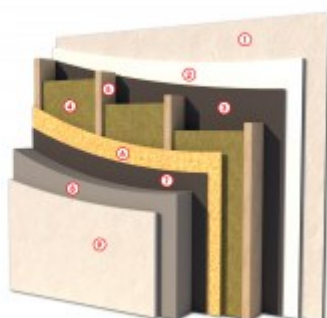
LAMIA 4 - dom mieszkalny wolnostojący z poddaszem użytkowym i garażem dwustanowiskowym w technologii lekkiego szkieletu drewnianego.

Zobacz wersję murowaną LAMIA 4

[Zobacz warstwy w standardzie PRO-ARTE dla szkieletu drewnianego - przekrój szkielet](#)

PRZEKRÓJ ŚCIANY ZEWNĘTRZNEJ W TECHNOLOGII SZKIELETU DREWNIANEGO

- ① TYNK CIENKOWARSTWOWY
- ② PŁYTA KONSTRUKCYJNA
- ③ FOLIA PAROIZOLACYJNA
- ④ WĘLNA MINERALNA
- ⑤ ŚLUPKI KONSTRUKCYJNE
- ⑥ PŁYTA OSB 3
- ⑦ FOLIA WIATROIZOLACYJNA
- ⑧ STYROPIAN RYFLOWANY
- ⑨ TYNK AKRYLOWY



STANDARD
SZKIELET
PROARTE
WWW.PRO-ARTE.PL

Dane techniczne

Powierzchnia użytkowa + Garaż + Kotłownia	105.92 m ² 21.36 m ² 8.02 m ²
Powierzchnia zabudowy + Tarasy	101.08 m ² 25.53 m ²
Powierzchnia kondygnacji netto	154.02 m ²
Powierzchnia całkowita	220.56 m ²
Kubatura	653.22 m ³
Kąt nachylenia dachu	43°
Wymiary budynku długość x szerokość	9.24 x 11.74 m
Wysokość budynku	8.53 m
Min. wymiary działki długość x szerokość	17.08 x 19.58 m

Rzuty i przekroje



Rzut przyziemia

Nr	Nazwa	Pow. użytkowa[m ²]	Pow. netto[m ²]
1	Wiatrołap	5.81	5.81
2	Komunikacja	6.13	6.13
3	Gabinet	4.45	4.45
4	Kuchnia	9.76	9.76
5	Salon	19.65	19.65
6	Łazienka	2.8	2.8
Suma		48.6	48.6
7	Garaż	21.36	21.36
8	Kotłownia	8.02	8.02
Suma		29.38	29.38



Rzut poddasza

Nr	Nazwa	Pow. użytkowa[m ²]	Pow. netto[m ²]
1	Komunikacja	10.17	10.18
2	Łazienka	4.75	7.07
3	Pokój	10.98	15.04
4	Sypialnia	8.37	14.03
5	Garderoba	1.87	4
7	Sypialnia	10.97	15.04
2	Pokój	11.09	15.6
Suma		58.2	80.96