



MARBELLA szkielet drewniany

3499-zł **3199 zł**

O projekcie

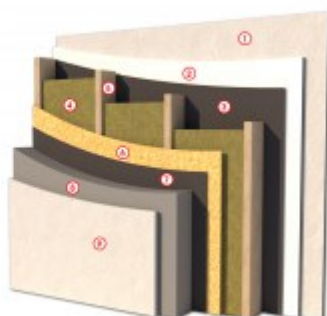
MARBELLA - dom mieszkalny wolnostojący w technologii lekkiego szkieletu drewnianego.

Zobacz wersję murowaną domu **MARBELLA**

[Zobacz warstwy w standardzie PRO-ARTE dla szkieletu drewnianego - przekrój szkielet](#)

PRZEKRÓJ ŚCIANY ZEWNĘTRZNEJ W TECHNOLOGII SZKIELETU DREWNIANEGO

- 1 TYNK CIENKOWARSTWOWY
- 2 PŁYTA KONSTRUKCYJNA
- 3 FOLIA PAROIZOLACYJNA
- 4 WĘLNA MINERALNA
- 5 ŚLUPKI KONSTRUKCYJNE
- 6 PŁYTA OSB-3
- 7 FOLIA WIATROIZOLACYJNA
- 8 STYROPIAN RYFLOWANY
- 9 TYNK AKRYLOWY



PROARTE
WWW.PRO-ARTE.PL

Dane techniczne

Powierzchnia użytkowa + Taras	91.52 m ² 17.01 m ²
Powierzchnia zabudowy	106.56 m ²
Powierzchnia kondygnacji netto	91.52 m ²
Powierzchnia całkowita	106.56 m ²
Kubatura	512.00 m ³
Kąt nachylenia dachu	30°
Wymiary budynku długość x szerokość	12.00 x 10.20 m
Wysokość budynku	6.53 m
Min. wymiary działki długość x szerokość	18.20 x 20.00 m

Rzuty i przekroje



Rzut przyziemia

Nr	Nazwa	Pow. użytkowa[m ²]	Pow. netto[m ²]
1	Wiatrołap	4.31	4.31
2	Komunikacja	10.3	10.3
3	Pokój	15.15	15.15
4	Pokój	13.88	13.88
5	Pokój dzienny	20.46	20.46
6	Kuchnia z aneksem jadalnym	13.51	13.51
7	Łazienka	8.34	8.34
8	WC	2.05	2.05
	Suma	88	88
9	Kotłownia	3.52	3.52
	Suma	3.52	3.52