

BELLONA szkielet drewniany

3799-zł **3699 zł**

O projekcie

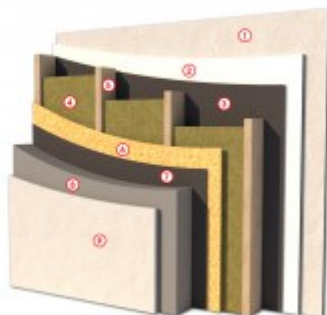
BELLONA - dom mieszkalny wolnostojący w technologii lekkiego szkieletu drewnianego.

Zobacz wersję murowaną domu [BELLONA](#)

[Zobacz warstwy w standardzie PRO-ARTE dla szkieletu drewnianego - przekrój szkielet](#)

PRZEKRÓJ ŚCIANY ZEWNĘTRZNEJ W TECHNOLOGII SZKIELETU DREWNIANEGO

- 1 TYNK CIENKOWARSTWOWY
- 2 PŁYTA KONSTRUKCYJNA
- 3 FOLIA PAROIZOLACYJNA
- 4 WĘLNA MINERALNA
- 5 ŚLUPKI KONSTRUKCYJNE
- 6 PŁYTA OSB-3
- 7 FOLIA WIATROIZOLACYJNA
- 8 STYROPIAN RYFLOWANY
- 9 TYNK AKRYLOWY



STANDARD SZKIELET
PROARTE
WWW.PRO-ARTE.PL

Dane techniczne

Powierzchnia użytkowa + Taras	104.50 m ² 9.04 m ²
Powierzchnia zabudowy	127.26 m ²
Powierzchnia kondygnacji netto	104.50 m ²
Powierzchnia całkowita	127.26 m ²
Kubatura	582.96 m ³
Kąt nachylenia dachu	30°
Wymiary budynku długość x szerokość	14.64 x 9.00 m
Wysokość budynku	6.85 m
Min. wymiary działki długość x szerokość	17.00 x 22.64 m

Rzuty i przekroje



Rzut przyziemia

Nr	Nazwa	Pow. użytkowa[m ²]	Pow. netto[m ²]
1	Wiatrołap	4.27	4.27
2	Komunikacja	12.48	12.48
3	Łazienka	3.03	3.03
5	Kuchnia	12.7	12.7
6	Pokój dzienny	28.81	28.81
7	Łazienka	6.94	6.94
8	Pokój	9.78	9.78
10	Pokój	10.19	10.19
9	Pokój	12.85	12.85
Suma		101.05	101.05
4	Kotłownia/Spizarka	3.45	3.45
11	Taras	9.04	9.04
Suma		12.49	12.49