



## HALIFAX szkielet drewniany

4299-zł **3999 zł**

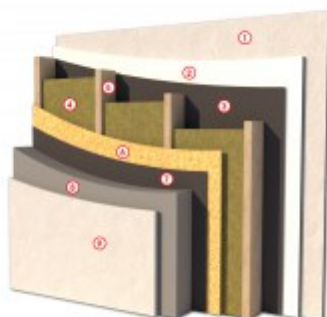
### O projekcie

HALIFAX dom mieszkalny z podwójnym garażem i poddaszem użytkowym w technologii lekkiego szkieletu drewnianego. Zobacz [wersję murowaną](#)

Zobacz [warstwy w standardzie PRO-ARTE dla szkieletu drewnianego - przekrój szkielet](#)

#### PRZEKRÓJ ŚCIANY ZEWNĘTRZNEJ W TECHNOLOGII SZKIELETU DREWNIANEGO

- ① TYNK CIENKOWARSTWOWY
- ② PŁYTA KONSTRUKCYJNA
- ③ FOLIA PAROIZOLACYJNA
- ④ WĘLNA MINERALNA
- ⑤ ŚLUPKI KONSTRUKCYJNE
- ⑥ PŁYTA OSB 3
- ⑦ FOLIA WIATROIZOLACYJNA
- ⑧ STYROPIAN RYFLOWANY
- ⑨ TYNK AKRYLOWY



STANDARD  
**SZKIELET**  
**PROARTE**  
WWW.PRO-ARTE.PL

### Dane techniczne

Powierzchnia użytkowa	189.00 m <sup>2</sup>
+ Garaż dwustanowiskowy	33.81 m <sup>2</sup>
+ Pomieszczenie gospodarcze	3.07 m <sup>2</sup>
+ Kotłownia	8.05 m <sup>2</sup>
+ Pomieszczenie gospodarcze	5.96 m <sup>2</sup>
Powierzchnia zabudowy	156.41 m <sup>2</sup>
+ Taras	44.65 m <sup>2</sup>
Powierzchnia kondygnacji netto	264.53 m <sup>2</sup>
Powierzchnia całkowita	373.47 m <sup>2</sup>
Kubatura	1036.00 m <sup>3</sup>
Kąt nachylenia dachu	43°
Wymiary budynku długość x szerokość	16.00 x 11.35 m
Wysokość budynku	8.90 m
Min. wymiary działki długość x szerokość	19.35 x 24.00 m

## Rzuty i przekroje



### Rzut przyziemia

Nr	Nazwa	Pow. użytkowa[m <sup>2</sup> ]	Pow. netto[m <sup>2</sup> ]
1	Wiatrołap	3.89	3.89
2	Komunikacja	20.89	20.89
3	Spizarnia	1.08	1.08
4	Kuchnia	11.04	11.04
5	Pokój dzienny	35.91	35.91
7	Łazienka	3.66	3.66
8	Garderoba	3.89	3.89
<b>Suma</b>		<b>80.36</b>	<b>80.36</b>
6	Pomieszczenie gospodarcze	3.07	3.07
9	Garaż	33.81	33.81
10	Kotłownia	8.05	8.05
11	Pomieszczenie gospodarcze	5.96	5.96
12	Taras	44.65	44.65
<b>Suma</b>		<b>95.54</b>	<b>95.54</b>



### Rzut poddasza

Nr	Nazwa	Pow. użytkowa[m <sup>2</sup> ]	Pow. netto[m <sup>2</sup> ]
3	Pokój	14.19	17.8
1	Komunikacja	10.18	10.18
2	Pokój	14.19	17.82
4	Garderoba	8.97	10.3
5	Łazienka	11.88	13.55
6	Sypialnia	10.63	13.6
<b>Suma</b>		<b>70.04</b>	<b>83.25</b>
7	Pomieszczenie do adaptacji	38.6	50.03
<b>Suma</b>		<b>38.6</b>	<b>50.03</b>