

## ELDORADO szkielet drewniany

3799-zł **3699 zł**

### O projekcie

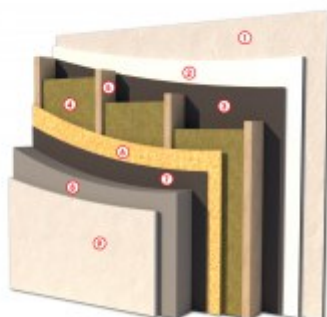
**ELDORADO** dom parterowy, mieszkalny i jednorodzinny w szkielecie drewnianym.

Zobacz [wersję murowaną](#)

Zobacz [warstwy w standardzie PRO-ARTE dla szkieletu drewnianego - przekrój szkielet](#)

#### PRZEKRÓJ ŚCIANY ZEWNĘTRZNEJ W TECHNOLOGII SZKIELETU DREWNIANEGO

- ① TYNK CIENKOWARSTWOWY
- ② PŁYTA KONSTRUKCYJNA
- ③ FOLIA PAROIZOLACYJNA
- ④ WĘLNA MINERALNA
- ⑤ ŚLUPKI KONSTRUKCYJNE
- ⑥ PŁYTA OSB 3
- ⑦ FOLIA WIATROIZOLACYJNA
- ⑧ STYROPIAN RYFLOWANY
- ⑨ TYNK AKRYLOWY



STANDARD SZKIELET  
**PROARTE**  
WWW.PRO-ARTE.PL

### Dane techniczne

Powierzchnia użytkowa	111.97 m <sup>2</sup>
Powierzchnia zabudowy + Taras i weranda	131.55 m <sup>2</sup> 23.38 m <sup>2</sup>
Powierzchnia kondygnacji netto	111.97 m <sup>2</sup>
Powierzchnia całkowita	154.93 m <sup>2</sup>
Kubatura	497.32 m <sup>3</sup>
Kąt nachylenia dachu	30°
Wymiary budynku długość x szerokość	14.70 x 9.50 m
Wysokość budynku	6.70 m
Min. wymiary działki długość x szerokość	17.50 x 22.70 m

### Rzuty i przekroje



#### Rzut przyziemia

Nr	Nazwa	Pow. użytkowa[m <sup>2</sup> ]	Pow. netto[m <sup>2</sup> ]
8	Pokój dzienny	27.54	27.54
9	Kuchnia	18.66	18.66
10	Spiżarnia	2.17	2.17
11	WC	1.39	1.39
1	Wiatrołap	3.35	3.35
2	Komunikacja	12.37	12.37
4	Sypialnia	10.43	10.43
5	Łazienka	7.99	7.99
6	Pokój	11.84	11.84
7	Pokój	10.58	10.58
<b>Suma</b>		<b>106.32</b>	<b>106.32</b>
3	Kotłownia	5.65	5.65
<b>Suma</b>		<b>5.65</b>	<b>5.65</b>