

## MAREA szkielet drewniany

3699-zł **3399 zł**

### O projekcie

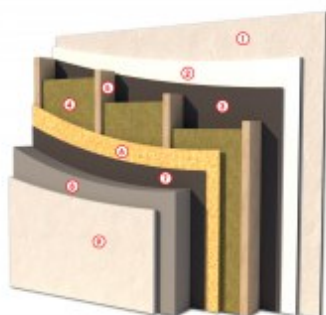
MAREA dom mieszkalny w szkielecie drewnianym z poddaszem, garażem

Zobacz [wersję murowaną](#)

[Zobacz warstwy w standardzie PRO-ARTE dla szkieletu drewnianego - przekrój szkielet](#)

#### PRZEKRÓJ SCIANY ZEWNĘTRZNEJ W TECHNOLOGII SZKIELETU DREWNIANEGO

- ① TYNK CIENKOWARSTWOWY
- ② PŁYTA KONSTRUKCYJNA
- ③ FOLIA PAROIZOLACYJNA
- ④ WEŁNA MINERALNA
- ⑤ ŚLUPKI KONSTRUKCYJNE
- ⑥ PŁYTA OSB 3
- ⑦ FOLIA WATROIZOLACYJNA
- ⑧ STYROPIAN RYFLOWANY
- ⑨ TYNK AKRYLOWY



STANDARD  
**PROARTE**  
WWW.PRO-ARTE.PL

### Dane techniczne

Powierzchnia użytkowa + Garaż + Kotłownia	113.23 m <sup>2</sup> 21.54 m <sup>2</sup> 3.91 m <sup>2</sup>
Powierzchnia zabudowy	105.57 m <sup>2</sup>
Powierzchnia kondygnacji netto	155.58 m <sup>2</sup>
Powierzchnia całkowita	208.83 m <sup>2</sup>
Kubatura	607.54 m <sup>3</sup>
Kąt nachylenia dachu	40°
Wymiary budynku długość x szerokość	13.90 x 8.10 m
Wysokość budynku	8.09 m
Min. wymiary działki długość x szerokość	16.10 x 21.90 m

## Rzuty i przekroje



### Rzut przyziemia

Nr	Nazwa	Pow. użytkowa[m <sup>2</sup> ]	Pow. netto[m <sup>2</sup> ]
1	Wiatrołap	4.29	4.29
2	Komunikacja	10.72	10.72
3	Kuchnia	10.86	10.86
4	Pokój dzienny	21.39	21.39
5	Pokój	12.5	12.5
6	Łazienka	3.45	3.45
<b>Suma</b>		<b>63.21</b>	<b>63.21</b>
7	Kotłownia	3.91	3.91
8	Garaż	21.54	21.54
<b>Suma</b>		<b>25.45</b>	<b>25.45</b>

### Rzut poddasza

Nr	Nazwa	Pow. użytkowa[m <sup>2</sup> ]	Pow. netto[m <sup>2</sup> ]
1	Komunikacja	7.33	7.33
2	Łazienka	7.9	11.25
3	Pokój	13.21	18.65
4	Pokój	10.91	14.91
5	Pokój	10.7	14.78
<b>Suma</b>		<b>50.05</b>	<b>66.92</b>