

TRYPOLIS szkielet drewniany

3699 zł

O projekcie

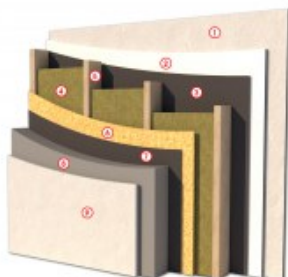
Trypolis - dom jednorodzinny z poddaszem użytkowym i garażem w szkieletcie drewnianym

[Zobacz wersję murowaną](#)

[Zobacz warstwy w standardzie PRO-ARTE dla szkieletu drewnianego - przekrój szkielet](#)

PRZEKRÓJ ŚCIANY ZEWNĘTRZNEJ W TECHNOLOGII SZKIELETU DREWNIANEGO

- ① TYNK CIENKOWARSTWOWY
- ② PŁYTA KONSTRUKCYJNA
- ③ FOLIA PAROIZOLACYJNA
- ④ WELNA MINERALNA
- ⑤ ŚLUPKI KONSTRUKCYJNE
- ⑥ PŁYTA OSB 3
- ⑦ FOLIA WIATROIZOLACYJNA
- ⑧ STYROPIAN RYFLOWANY
- ⑨ TYNK AKRYLOWY



PROARTE
WWW.PRO-ARTE.PL

Niewielki niepodpiwniczony domek jednorodzinny, niezwykle przemyślany i niedrogi w utrzymaniu. Z przodu domu znajduje się wjazd do garażu oraz wejście główne, umieszczone w centralnej części elewacji frontowej pod niewielkim zadaszeniem. Tył domu natomiast został zaprojektowany tak, by powstał tam wspaniały taras, który będzie stanowił doskonałe miejsce odpoczynku w ciepłe dni. Dach został zakończony na takiej wysokości, by możliwe była osłona tarasu poprzez zamontowanie dodatkowej markizy. Pokonawszy kilka schodków możemy skorzystać z głównego wejścia do domu. Znajdziemy się wówczas od razu w wiatrołapie, z którego będziemy mogli przejść do jednostanowiskowego garażu połączonego przejściem z kotłownią. Dom można podzielić na część dzienną umieszczoną na parterze i nocną - na piętrze. W części dziennej centralnym miejscem życia rodzinnego będzie zapewne pokój z kominkiem. Dodatkowym atutem pokoju dziennego jest wyjście na taras. Do ściany północnej parteru przylega niewielka łazienka z miejscem na kabinę prysznicową. Kuchnia została umiejętnie połączona z otwartą jadalnią umieszczoną przy jedynym oknie parteru, wychodzącym na zachód. Wspaniałym doświadczeniem dla mieszkańców domu będzie widok zachodzącego słońca, obserwowany, w zależności od pory roku, przy podwieczorku lub kolacji. Poddasze natomiast zostało wyposażone w ogromną łazienkę z wanną, posiadającą, podobnie, jak pokój obok, wyjście na niewielki balkon. Na poddaszu mamy jeszcze dodatkowo dwa pokoje, które możemy urządzić w zależności od potrzeb i gustu domowników. Ten dom jest niewątpliwie komfortowym rozwiązaniem dla czteroosobowej rodziny. Będzie stanowił spełnienie marzeń o własnym, niedrogim, rodzinnym gnieździe.

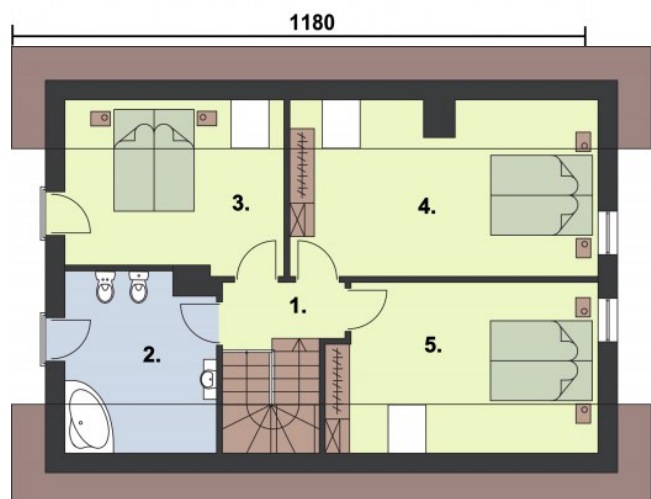
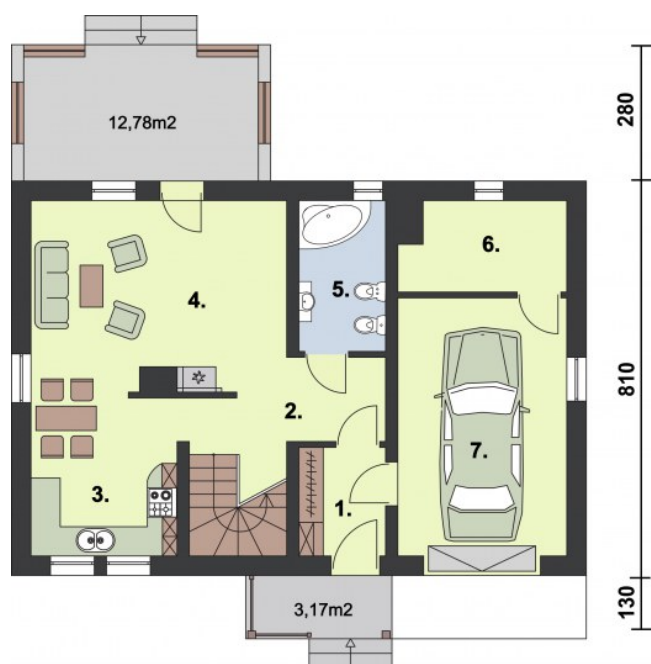
Projekt składa się z części architektonicznej, konstrukcyjnej, wewnętrznych instalacji sanitarnych i instalacji elektrycznej. W projekcie załączone są podstawowe zestawienie stali, drewna i stolarki okiennej-drzwiowej. Do projektu dołączamy bezpłatną zgodę na wprowadzenie zmian, oświadczenie projektantów o wykonaniu projektu zgodnie z obowiązującymi normami i przepisami oraz kserokopie uprawnień projektantów wraz z aktualnym wpisem do izby.

Wysokość ściany kolankowej 0.95m

Dane techniczne

Powierzchnia użytkowa + Kotłownia + Garaż	109.35 m ² 7.19 m ² 20.27 m ²
Powierzchnia zabudowy	95.58 m ²
Powierzchnia kondygnacji netto	159.06 m ²
Powierzchnia całkowita	159.65 m ²
Kubatura	590.00 m ³
Kąt nachylenia dachu	40°
Wymiary budynku długość x szerokość	11.80 x 8.10 m
Wysokość budynku	8.08 m
Min. wymiary działki długość x szerokość	16.10 x 19.80 m

Rzuty i przekroje



Rzut przyziemia

Nr	Nazwa	Pow. użytkowa[m ²]	Pow. netto[m ²]
1	Wiatrołap	4.42	4.42
2	Komunikacja	8.45	8.45
5	Łazienka	6.05	6.05
3	Kuchnia z jadalnia	11.05	11.05
4	Pokój dzienny	21.22	21.22
Suma		51.19	51.19
6	Kotłownia	7.19	7.19
8	Garaż	20.27	20.27
Suma		27.46	27.46

Rzut poddasza

Nr	Nazwa	Pow. użytkowa[m ²]	Pow. netto[m ²]
1	Komunikacja	6.04	6.04
2	Łazienka	8.71	12.42
3	Pokój	11.66	16.93
4	Pokój	17.14	24
5	Pokój	14.61	21.02
Suma		58.16	80.41