

## LUBLANA 2 C dom mieszkalny (zabudowa szeregowa)

**2799 zł**

### O projekcie

LUBLANA 2 C - dom mieszkalny w zabudowie szeregowej (3 segmenty).

**Możliwość zakupu dowolnej ilości segmentów. Zapytaj o indywidualną wycenę.** Każdy kolejny segment to wielokrotność ceny bazowej.

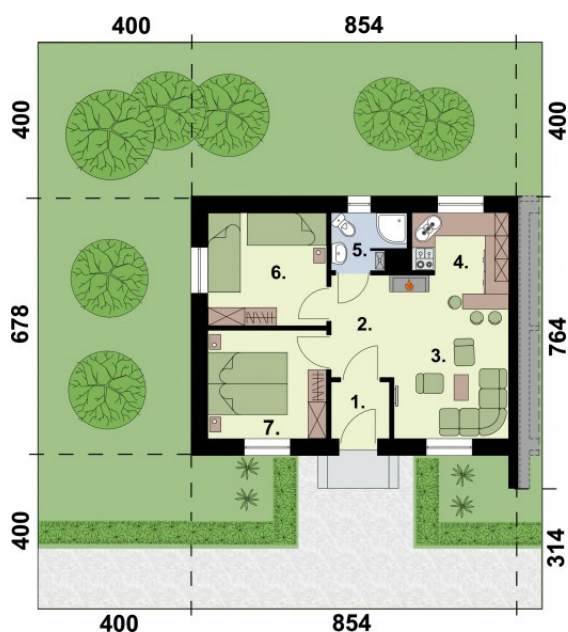
**Projekt dostępny również w wersji letniskowej.** Zobacz szczegóły.

Projekt składa się z części architektonicznej, konstrukcyjnej, wewnętrznych instalacji wod.-kan, c. o. i elektrycznej. W projekcie załączone są podstawowe zestawienie stali, drewna i stolarki okiennie-drzwiowej. Do projektu dołączamy bezpłatną zgodę na wprowadzenie zmian, oświadczenie projektantów o wykonaniu projektu zgodnie z obowiązującymi normami i przepisami oraz kserokopie uprawnień projektantów wraz z aktualnym wpisem do izby. W przypadku zamówienia projektu w technologii lekkiej, drewnianej konstrukcji szkieletowej, powierzchnia użytkowa budynku jest o około 7% większa.

### Dane techniczne

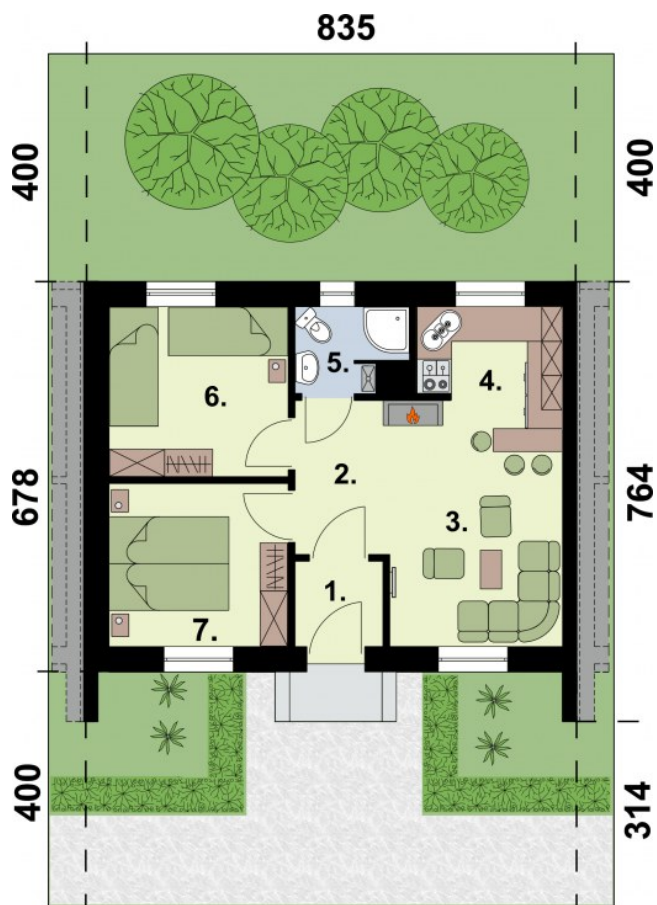
Powierzchnia użytkowa	41.11 m <sup>2</sup>
Powierzchnia zabudowy	58.49 m <sup>2</sup>
Powierzchnia kondygnacji netto	0.00 m <sup>2</sup>
Powierzchnia całkowita	60.30 m <sup>2</sup>
Kubatura	245.60 m <sup>3</sup>
Kąt nachylenia dachu	15°
Wymiary budynku długość x szerokość	8.54 x 6.78 m
Wysokość budynku	5.29 m
Min. wymiary działki długość x szerokość	14.78 x 16.54 m

### Rzuty i przekroje



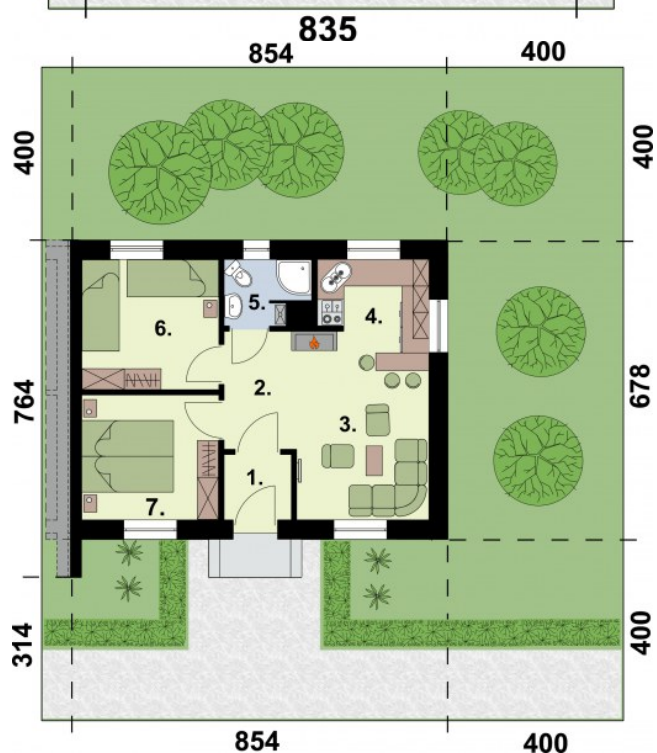
#### SEGMENT A - rzut przyziemia

Nr	Nazwa	Pow. użytkowa[m <sup>2</sup> ]	Pow. netto[m <sup>2</sup> ]
1	Wiatrołap	2.16	2.16
2	Komunikacja	4.33	4.33
3	Pokój dzienny	12.55	12.55
4	Kuchnia	3.99	3.99
5	Łazienka	5.22	5.22
6	Pokój	8.96	8.96
7	Pokój	8.6	8.6
<b>Suma</b>		<b>45.81</b>	<b>45.81</b>



**SEGMENT B - rzut przyziemia**

Nr	Nazwa	Pow. użytkowa[m <sup>2</sup> ]	Pow. netto[m <sup>2</sup> ]
2	Komunikacja	4.33	4.33
3	Pokój dzienny	12.55	12.55
4	Kuchnia	3.99	3.99
5	Łazienka	2.52	2.52
6	Pokój	8.96	8.96
7	Pokój	8.6	8.6
1	Wiatrołap	2.16	2.16
<b>Suma</b>		<b>43.11</b>	<b>43.11</b>



**SEGMENT C - rzut przyziemia**

Nr	Nazwa	Pow. użytkowa[m <sup>2</sup> ]	Pow. netto[m <sup>2</sup> ]
2	Komunikacja	4.33	4.33
1	Wiatrołap	2.16	2.16
3	Pokój dzienny	12.55	12.55
4	Kuchnia	3.99	3.99
5	Łazienka	2.52	2.52
6	Pokój	8.96	8.96
7	Pokój	8.6	8.6
<b>Suma</b>		<b>43.11</b>	<b>43.11</b>