



LA PALMA 2 C szkielet drewniany dom mieszkalny

3199-zł **2899 zł**

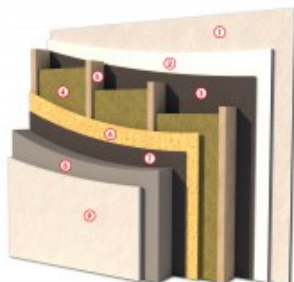
O projekcie

LA PALMA 2 C - dom mieszkalny w technologii szkieletowej ogrzewany kotłem gazowym.

[Zobacz warstwy w standardzie PRO-ARTE dla szkieletu drewnianego - przekrój szkielet](#)

PRZEKRÓJ ŚCIANY ZEWNĘTRZNEJ W TECHNOLOGII SZKIELETU DREWNIANEGO

- ① TYNK CIENKOWARSTWOWY
- ② PŁYTA KONSTRUKCYJNA
- ③ FOLIA PAROIZOLACYJNA
- ④ WĘLNA MINERALNA
- ⑤ ŚLUPKI KONSTRUKCYJNE
- ⑥ PŁYTA OSB 3
- ⑦ FOLIA WATROIZOLACYJNA
- ⑧ STYROPIAN RYFLOWANY
- ⑨ TYNK AKRYLOWY



STANDARDOWY SZKIELET PROARTE
WWW.PRO-ARTE.PL

To uroczy dom całoroczny, niepodpiwniczony, z kątem nachylenia dachu 30 stopni. Od La Palmy różni się wymiarami, elewacją oraz rozplanowaniem pomieszczeń, a także dociepleniem przegród i wyposażeniem w system c.o. Drzwi frontowe zostały umieszczone pod niewielkim zadaszeniem, tworzącym niewielki ganeczek. W elewacji bocznej lewej przewidziano dwa okna, zapewniające wiele światła wewnątrz domku.

Wnętrze zaskoczy nas funkcjonalnością rozwiązań, niewielka powierzchnia domku została podzielona w taki sposób, by zaspokoić potrzeby wszystkich wypoczywających w nim osób.

Wchodzimy do domu przez wiatrołap, po prawej stronie mamy kotłownię. Po przejściu drzwi tuż po prawej znajduje się łazienka, którą możemy zaopatrzyć w prysznic, a nawet wannę. Oprócz łazienki mamy także w środku pokój dzienny połączony z kuchnią, w której z kolei możemy wydzielić miejsce na jadalnię. Warto zwrócić uwagę na fakt, iż bezpośrednio z tego pomieszczenia można wyjść na obszerny taras usytuowany z tyłu domu. Takie ułożenie tarasu, umożliwiłi pełny relaks w cieniu domu. W gorące dni będziemy mogli rozkoszować się tutaj zapachem kwitnących w ogrodzie roślin. Wewnątrz przewidziano także miejsce na trzy sypialnie - każdą z dużym oknem. Oznacza to, że w domku może swobodnie wypoczywać czteroosobowa rodzina. Projekt La Palma 2 zachwyca zatem przemyślanym układem pomieszczeń, które okazuje się bardzo ekonomicznym rozwiązaniem. Projekt jest także dostępny w wersji całorocznej - warto wziąć pod uwagę taką opcję, gdy decydujemy się na inwestycję w domek, który stanie się miejscem ukojenia oraz wypoczynku od zgiełku miasta i ciężkiej pracy.

Zobacz **La Palmę**

Projekt składa się z części architektonicznej, konstrukcyjnej, wewnętrznych instalacji wod.-kan, c. o. i elektrycznej. W projekcie załączone są podstawowe zestawienie stali, drewna i stolarki okiennie-drzwiowej. Do projektu dołączamy bezpłatną zgodę na wprowadzenie zmian, oświadczenie projektantów o wykonaniu projektu zgodnie z obowiązującymi normami i przepisami oraz kserokopie uprawnień projektantów wraz z aktualnym wpisem do izby.

Dane techniczne

Powierzchnia użytkowa	65.92 m ²
Powierzchnia zabudowy	81.45 m ²
Powierzchnia kondygnacji netto	65.92 m ²
Powierzchnia całkowita	97.30 m ²
Kubatura	377.37 m ³
Kąt nachylenia dachu	30°
Wymiary budynku długość x szerokość	10.08 x 8.08 m
Wysokość budynku	5.77 m
Min. wymiary działki długość x szerokość	16.08 x 18.08 m

Rzuty i przekroje



Rzut przyziemia

Nr	Nazwa	Pow. użytkowa[m ²]	Pow. netto[m ²]
1	Wiatrołap	2.85	2.85
3	Pokój	8.29	8.29
4	Pokój	10.86	10.86
5	Pokój	10.06	10.06
6	Salon	15.63	15.63
2	Komunikacja	4.18	4.18
7	Kuchnia	7.51	7.51
8	Łazienka	4	4
Suma		63.38	63.38
9	Kotłownia	2.54	2.54
Suma		2.54	2.54