



## MALIA

4099-zł **3799 zł**

### O projekcie

**MALIA** - dom mieszkalny, niepodpiwniczony, wolnostojący z garażem doklejonym.

Nowoczesny, ale o klasycznej, niedrogiej w budowie bryle dom MALIA reprezentuje ciekawy typ budynków mieszkalnych, jednorodzinnych wolnostojących z doklejonym jednostanowiskowym garażem o symetrycznej i nieco obniżonej do kalenicy domu konstrukcji dachu. To pierwszy tego typu projekt w naszej kolekcji. Elewacja utrzymana jest w odcieniach szarości, odpowiadających grafitowej dachówce, przełamanej jasnymi, naturalnymi elementami drewnianymi podbicia dachu i słupa wspierającego zadaszenie nad wejściem do domu i garażu.

**MALIA** liczy szesnaście pomieszczeń w tym garaż oraz kotłownię. W samym domu znajdziemy pięć pokoi. Jeden ponad trzydziestodwumetrowy salon, gabinet na parterze, mogący też pełnić funkcję pokoju gościnnego oraz trzy sypialnie na poddaszu. Na szczególną uwagę zasługują pomieszczenia pomocnicze, które gwarantują wymarzony komfort mieszkania. Są to: dwie garderoby, jedna przy wejściu na parterze i druga przy sypialni gospodarzy na poddaszu, pralnia z suszarnią na poddaszu oraz spiżarnia przy kuchni na parterze.

**Projekt składa się z części architektonicznej, konstrukcyjnej, wewnętrznych instalacji sanitarnych, centralnego ogrzewania i instalacji elektrycznej. W projekcie załączone są podstawowe zestawienie stali, drewna i stolarki okienno-drzwiowej. Do projektu dołączamy bezpłatną zgodę na wprowadzenie zmian, oświadczenie projektantów o wykonaniu projektu zgodnie z obowiązującymi normami i przepisami oraz kserokopie uprawnień projektantów wraz z aktualnym wpisem do izby. W przypadku zamówienia projektu w technologii lekkiej, drewnianej konstrukcji szkieletowej, powierzchnia użytkowa budynku jest o około 7% większa.**

### Dane techniczne

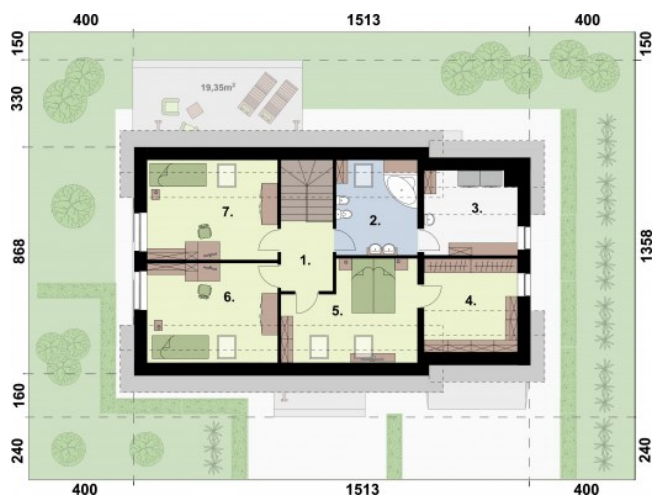
Powierzchnia użytkowa	144.35 m <sup>2</sup>
+ Garaż	18.46 m <sup>2</sup>
+ Kotłownia	5.48 m <sup>2</sup>
Powierzchnia zabudowy	128.21 m <sup>2</sup>
Powierzchnia kondygnacji netto	193.22 m <sup>2</sup>
Powierzchnia całkowita	293.53 m <sup>2</sup>
Kubatura	800.00 m <sup>3</sup>
Kąt nachylenia dachu	40°
Wymiary budynku długość x szerokość	15.13 x 8.68 m
Wysokość budynku	8.17 m
Min. wymiary działki długość x szerokość	16.68 x 23.13 m

## Rzuty i przekroje



### Rzut przyziemia

Nr	Nazwa	Pow. użytkowa[m <sup>2</sup> ]	Pow. netto[m <sup>2</sup> ]
1	Komunikacja	5.72	5.72
2	Spizarnia	3.01	3.01
3	Kuchnia	9.38	9.38
4	Pokój dzienny	32.41	32.41
5	Pokój	10.32	10.32
6	Łazienka	4.66	4.66
7	Garderoba	5.7	5.7
<b>Suma</b>		<b>71.2</b>	<b>71.2</b>
8	Kotłownia	5.48	5.48
9	Garaż	18.46	18.46
<b>Suma</b>		<b>23.94</b>	<b>23.94</b>



### Rzut poddasza

Nr	Nazwa	Pow. użytkowa[m <sup>2</sup> ]	Pow. netto[m <sup>2</sup> ]
1	Komunikacja	5.29	5.29
2	Łazienka	8.32	11.47
3	Suszarnia	9.27	11.42
4	Garderoba	8.84	13.01
5	Sypialnia	12.9	18.3
6	Sypialnia	14.24	19.27
7	Sypialnia	14.29	19.32
<b>Suma</b>		<b>73.15</b>	<b>98.08</b>