



LAGUNA częściowe podpiwniczenie

4199-zł **3899 zł**

O projekcie

LAGUNA - dom mieszkalny wolnostojący, podpiwniczony, parterowy z garażem
Projekt posiada więźbę dachową prefabrykowaną w formie wiązarów dachowych w oparciu o system MiTEK. W celu uzyskania szczegółowych zestawień oraz pomocy technicznej skontaktować się z producentami więźby dachowej MiTek Poland: <https://www.mitek.pl/kontakt/>

Projekt składa się z części architektoniczno-budowlanej (3 egzemplarze) oraz części technicznej (3 egzemplarze): konstrukcyjnej, wewnętrznych instalacji sanitarnych, centralnego ogrzewania i instalacji elektrycznej. W projekcie załączone są podstawowe zestawienie stali, drewna i stolarki okienno-drzwiowej. Do projektu dołączamy bezpłatną zgodę na wprowadzenie zmian, oświadczenie projektantów o wykonaniu projektu zgodnie z obowiązującymi normami i przepisami oraz kserokopie uprawnień projektantów wraz z aktualnym wpisem do izby. W przypadku zamówienia projektu w technologii lekkiej, drewnianej konstrukcji szkieletowej, powierzchnia użytkowa budynku jest o około 7% większa.

Dane techniczne

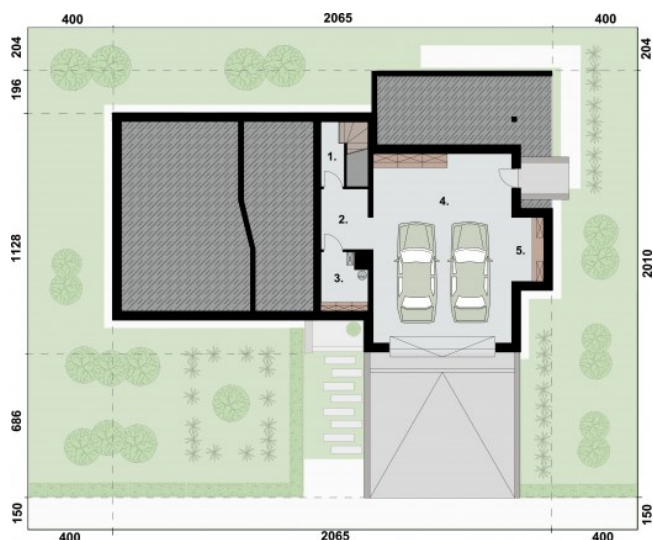
Powierzchnia użytkowa	154.74 m ²
+ Garaż w piwnicy	57.39 m ²
+ Piwnica z kotłownią	19.68 m ²
Powierzchnia zabudowy	194.04 m ²
Powierzchnia kondygnacji netto	231.81 m ²
Powierzchnia całkowita	388.10 m ²
Kubatura	1211.50 m ³
Kąt nachylenia dachu	30°
Wymiary budynku długość x szerokość	11.28 x 20.65 m
Wysokość budynku	9.39 m
Min. wymiary działki długość x szerokość	28.65 x 19.28 m

Rzuty i przekroje



Rzut przyziemia

Nr	Nazwa	Pow. użytkowa[m ²]	Pow. netto[m ²]
1	Wiatrołap	5.43	5.43
2	Przedpokój	15.55	15.55
5	Pokój dzienny z aneksem jadalnym	43.1	43.1
7	Pralnia	5.13	5.13
8	Pokój	10.57	10.57
9	Sypialnia	14.86	14.86
10	Łazienka	4.98	4.98
11	Garderoba	4.64	4.64
12	Pokój	13.23	13.23
13	Pokój	7.89	7.89
14	Łazienka	7.97	7.97
4	Kuchnia	14.36	14.36
3	Spizarnia	3.64	3.64
6	Klatka schodowa	3.39	3.39
Suma		154.74	154.74



Rzut piwnicy

Nr	Nazwa	Pow. użytkowa[m ²]	Pow. netto[m ²]
1	Klatka schodowa	3.29	3.29
2	Komunikacja	6.51	6.51
3	Kotłownia	5.43	5.43
4	Garaż	57.39	57.39
5	Pomieszczenie gospodarcze	4.45	4.45
Suma		77.07	77.07