

SEVILLA szkielet drewniany

3799-zł **3699 zł**

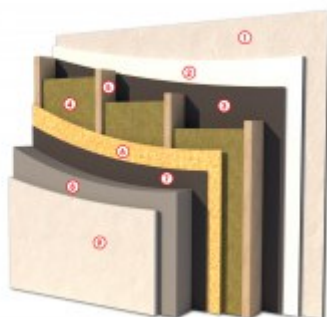
O projekcie

SEVILLA- dom mieszkalny w szkielecie drewnianym z garażem przyklejonym

[Zobacz warstwy w standardzie PRO-ARTE dla szkieletu drewnianego - przekrój szkielet](#)

PRZEKRÓJ ŚCIANY ZEWNĘTRZNEJ W TECHNOLOGII SZKIELETU DREWNIANEGO

- ① TYNK CIENKOWARSTWOWY
- ② PŁYTA KONSTRUKCYJNA
- ③ FOLIA PAROIZOLACYJNA
- ④ WĘLNA MINERALNA
- ⑤ ŚLUPKI KONSTRUKCYJNE
- ⑥ PŁYTA OSB 3
- ⑦ FOLIA WIATROIZOLACYJNA
- ⑧ STYROPIAN RYFLOWANY
- ⑨ TYNK AKRYLOWY



STANDARD
SKIELET
PROARTE
WWW.PRO-ARTE.PL

Dane techniczne

Powierzchnia użytkowa + Garaż i kotłownia	101.73 m ² 23.76 m ²
Powierzchnia zabudowy	100.76 m ²
Powierzchnia kondygnacji netto	133.88 m ²
Powierzchnia całkowita	204.30 m ²
Kubatura	571.30 m ³
Kąt nachylenia dachu	43°
Wymiary budynku długość x szerokość	13.21 x 8.18 m
Wysokość budynku	8.62 m
Min. wymiary działki długość x szerokość	16.18 x 21.21 m

Rzuty i przekroje



Rzut

Nr	Nazwa	Pow. użytkowa[m ²]	Pow. netto[m ²]
1	Wiatrołap	4.21	4.21
3	Pomieszczenie gospodarcze	5.87	5.87
4	WC	2.16	2.16
5	Garderoba	1.61	1.61
6	Komunikacja	9.12	9.12
7	19.46	0	19.46
8	Kuchnia	11.08	11.08
Suma		34.05	53.51
2	Kotłownia	3.1	3.1
9	Garaż	20.66	20.66
Suma		23.76	23.76

Rzut poddasza

Nr	Nazwa	Pow. użytkowa[m ²]	Pow. netto[m ²]
1	Komunikacja	4.84	4.84
2	Łazienka	9.72	12.62
3	Pokój	12.36	16.07
4	Pokój	12.35	15.82
5	Pokój	8.95	11.47
Suma		48.22	60.82

