



KAMPALA szkielet drewniany

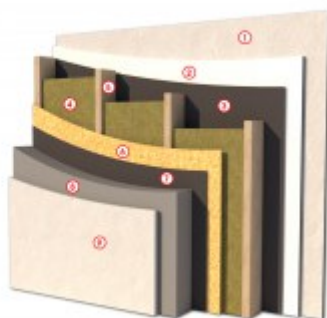
3499-zł **3199 zł**

O projekcie

KAMPALA - projekt domu mieszkalnego, parterowego
[Zobacz warstwy w standardzie PRO-ARTE dla szkieletu drewnianego - przekrój szkielet](#)

PRZEKRÓJ ŚCIANY ZEWNĘTRZNEJ W TECHNOLOGII SZKIELETU DREWNIANEGO

- ① TYNK CIENKOWARSTWOWY
- ② PŁYTA KONSTRUKCYJNA
- ③ FOLIA PAROIZOLACYJNA
- ④ WEŁNA MINERALNA
- ⑤ ŚLUPKI KONSTRUKCYJNE
- ⑥ PŁYTA OSB 3
- ⑦ FOLIA WIATROIZOLACYJNA
- ⑧ STYROPIAN RYFLOWANY
- ⑨ TYNK AKRYLOWY

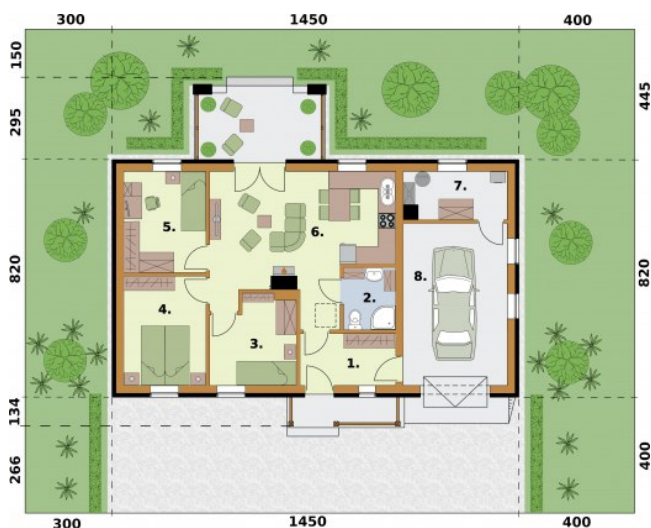


STANDARD SZKIELET
PROARTE
WWW.PRO-ARTE.PL

Dane techniczne

Powierzchnia użytkowa + Garaż i kotłownia	70.05 m ² 25.79 m ²
Powierzchnia zabudowy	115.21 m ²
Powierzchnia kondygnacji netto	95.84 m ²
Powierzchnia całkowita	136.22 m ²
Kubatura	551.16 m ³
Kąt nachylenia dachu	30°
Wymiary budynku długość x szerokość	8.20 x 14.05 m
Wysokość budynku	5.83 m
Min. wymiary działki długość x szerokość	16.20 x 22.05 m

Rzuty i przekroje



Rzut przyziemia

Nr	Nazwa	Pow. użytkowa[m ²]	Pow. netto[m ²]
1	Wiatrołap	6.19	6.19
2	Łazienka	4.74	4.74
3	Pokój	8.77	8.77
4	Pokój	11.3	11.3
5	Pokój	10.55	10.55
6	Pokój z kuchnią	9.21	9.21
Suma		50.76	50.76
7	Kotłownia	5.61	5.61
Suma		5.61	5.61
8	Garaż	20.18	20.18
Suma		20.18	20.18