



## KAMPALA szkielet drewniany

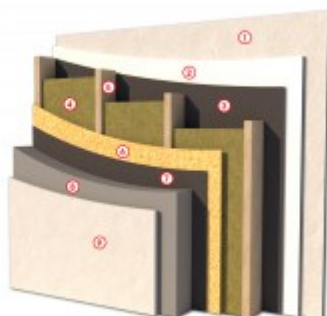
3499-zł **3199 zł**

### O projekcie

**KAMPALA** - projekt domu mieszkalnego, parterowego  
[Zobacz warstwy w standardzie PRO-ARTE dla szkieletu drewnianego - przekrój szkielet](#)

#### PRZEKRÓJ ŚCIANY ZEWNĘTRZNEJ W TECHNOLOGII SZKIELETU DREWNIANEGO

- ① TYNK CIENKOWARSTWOWY
- ② PŁYTA KONSTRUKCYJNA
- ③ FOLIA PAROIZOLACYJNA
- ④ WEŁNA MINERALNA
- ⑤ ŚLUPKI KONSTRUKCYJNE
- ⑥ PŁYTA OSB 3
- ⑦ FOLIA WIATROIZOLACYJNA
- ⑧ STYROPIAN RYFLOWANY
- ⑨ TYNK AKRYLOWY



STANDARD SZKIELET  
**PROARTE**  
WWW.PRO-ARTE.PL

### Dane techniczne

Powierzchnia użytkowa + Garaż i kotłownia	70.05 m <sup>2</sup> 25.79 m <sup>2</sup>
Powierzchnia zabudowy	115.21 m <sup>2</sup>
Powierzchnia kondygnacji netto	95.84 m <sup>2</sup>
Powierzchnia całkowita	136.22 m <sup>2</sup>
Kubatura	551.16 m <sup>3</sup>
Kąt nachylenia dachu	30°
Wymiary budynku długość x szerokość	8.20 x 14.05 m
Wysokość budynku	5.83 m
Min. wymiary działki długość x szerokość	16.20 x 22.05 m

### Rzuty i przekroje



### Rzut przyziemia

Nr	Nazwa	Pow. użytkowa[m <sup>2</sup> ]	Pow. netto[m <sup>2</sup> ]
1	Wiatrołap	6.19	6.19
2	Łazienka	4.74	4.74
3	Pokój	8.77	8.77
4	Pokój	11.3	11.3
5	Pokój	10.55	10.55
6	Pokój z kuchnią	9.21	9.21
<b>Suma</b>		<b>50.76</b>	<b>50.76</b>
7	Kotłownia	5.61	5.61
<b>Suma</b>		<b>5.61</b>	<b>5.61</b>
8	Garaż	20.18	20.18
<b>Suma</b>		<b>20.18</b>	<b>20.18</b>