

BILBAO szkielet drewniany

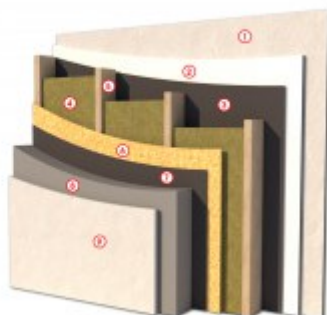
3799-zł **3499 zł**

O projekcie

BILBAO - dom mieszkalny parterowy, szkielet drewniany.
[Zobacz warstwy w standardzie PRO-ARTE dla szkieletu drewnianego - przekrój szkielet](#)

PRZEKRÓJ SCIANY ZEWNĘTRZNEJ W TECHNOLOGII SZKIELETU DREWNIANEGO

- ① TYNK CIENKOWARSTWOWY
- ② PŁYTA KONSTRUKCYJNA
- ③ FOLIA PAROIZOLACYJNA
- ④ WĘLNA MINERALNA
- ⑤ ŚLUPKI KONSTRUKCYJNE
- ⑥ PŁYTA OSB 3
- ⑦ FOLIA WIATROIZOLACYJNA
- ⑧ STYROPIAN RYFLOWANY
- ⑨ TYNK AKRYLOWY



STANDARD SZKIELET
PROARTE
WWW.PRO-ARTE.PL

Dane techniczne

Powierzchnia użytkowa	84.57 m ²
Powierzchnia zabudowy	103.64 m ²
Powierzchnia kondygnacji netto	86.25 m ²
Powierzchnia całkowita	128.09 m ²
Kubatura	538.76 m ³
Kąt nachylenia dachu	30°
Wymiary budynku długość x szerokość	11.48 x 9.57 m
Wysokość budynku	6.51 m
Min. wymiary działki długość x szerokość	19.48 x 17.57 m

Rzuty i przekroje



Rzut przyziemia

Nr	Nazwa	Pow. użytkowa[m ²]	Pow. netto[m ²]
1	Wia	4.82	4.82
4	Kuchnia z aneksem jadalnym	16.82	16.82
2	Komunikacja	6.5	6.5
5	Spiżarka	1.57	1.57
7	Łazienka	7.58	7.58
8	Pokój	15.37	15.37
9	Pokój	12.15	12.15
6	Pokój dzienny	20.13	20.13
Suma		84.94	84.94
3	Kotłownia	2.51	2.51
Suma		2.51	2.51