



CASABLANCA szkielet drewniany

3400-zł **3100 zł**

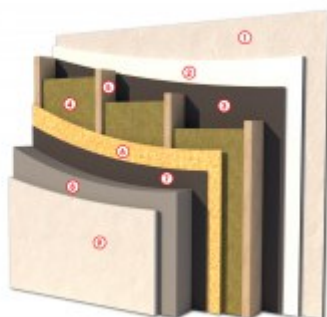
O projekcie

CASABLANCA - projekt domu mieszkalnego w technologii szkieletowej

[Zobacz warstwy w standardzie PRO-ARTE dla szkieletu drewnianego - przekrój szkielet](#)

PRZEKRÓJ ŚCIANY ZEWNĘTRZNEJ W TECHNOLOGII SZKIELETU DREWNIANEGO

- ① TYNK CIENKOWARSTWOWY
- ② PŁYTA KONSTRUKCYJNA
- ③ FOLIA PAROIZOLACYJNA
- ④ WELNA MINERALNA
- ⑤ ŚLUPKI KONSTRUKCYJNE
- ⑥ PŁYTA OSB 3
- ⑦ FOLIA WIATROIZOLACYJNA
- ⑧ STYROPIAN RYFLOWANY
- ⑨ TYNK AKRYLOWY



STANDARD
SKIELET
PROARTE
WWW.PRO-ARTE.PL

Dane techniczne

Powierzchnia użytkowa + Garaż i kotłownia	155.19 m ² 25.99 m ²
Powierzchnia zabudowy	131.96 m ²
Powierzchnia kondygnacji netto	0.00 m ²
Powierzchnia całkowita	327.06 m ²
Kubatura	803.00 m ³
Kąt nachylenia dachu	35°
Wymiary budynku długość x szerokość	13.50 x 12.00 m
Wysokość budynku	8.29 m
Min. wymiary działki długość x szerokość	20.00 x 21.50 m

Rzuty i przekroje



Rzut przyziemia

Nr	Nazwa	Pow. użytkowa[m ²]	Pow. netto[m ²]
1	Wiatrołap	3.54	3.54
2	Komunikacja	17.78	17.78
3	Kuchnia	9.29	9.29
4	Jadalnia	10.59	10.59
5	Pokój dzienny	28.26	28.26
6	Łazienka	5.17	5.17
7	Pokój	10.22	10.22
Suma		84.85	84.85
8	Garaż	18.41	18.41
9	Kotłownia	7.58	7.58
Suma		25.99	25.99

Rzut poddasza

Nr	Nazwa	Pow. użytkowa[m ²]	Pow. netto[m ²]
1	Komunikacja	14.34	14.34
2	Łazienka	4.98	9.56
3	Pokój	10.34	10.34
5	Pokój	10.48	17.4
6	Pokój	12.57	25.94
7	Pokój	10.03	10.03
4	Pokój	7.6	13.74
Suma		70.34	101.35