

MERLO szkielet drewniany, dom dwurodzinny

4399-zł **4099 zł**

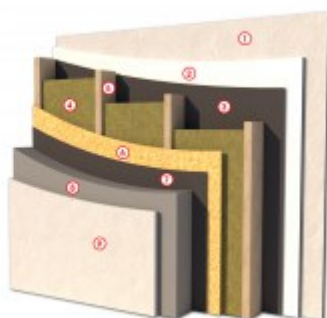
O projekcie

MERLO - szkielet drewniany, dom dwulokalowy z poddaszem użytkowym.

[Zobacz warstwy w standardzie PRO-ARTE dla szkieletu drewnianego - przekrój szkielet](#)

PRZEKRÓJ ŚCIANY ZEWNĘTRZNEJ W TECHNOLOGII SZKIELETU DREWNIANEGO

- ① TYNK CIENKOWARSTWOWY
- ② PŁYTA KONSTRUKCYJNA
- ③ FOLIA PAROIZOLACYJNA
- ④ WELNA MINERALNA
- ⑤ ŚLUPKI KONSTRUKCYJNE
- ⑥ PŁYTA OSB 3
- ⑦ FOLIA WIATROIZOLACYJNA
- ⑧ STYROPIAN RYFLOWANY
- ⑨ TYNK AKRYLOWY



STANDARD
SZKIELET
PROARTE
WWW.PRO-ARTE.PL

Dane techniczne

Powierzchnia użytkowa	201.67 m ²
Powierzchnia zabudowy	142.74 m ²
Powierzchnia kondygnacji netto	237.88 m ²
Powierzchnia całkowita	142.74 m ²
Kubatura	860.00 m ³
Kąt nachylenia dachu	40°
Wymiary budynku długość x szerokość	14.15 x 11.70 m
Wysokość budynku	7.94 m
Min. wymiary działki długość x szerokość	19.70 x 22.15 m

Rzuty i przekroje



Rzut przyziemia

Nr	Nazwa	Pow. użytkowa[m ²]	Pow. netto[m ²]
2	Komunikacja	13.56	13.56
3	Kuchnia z aneksem jadalnym	18.74	18.74
4	Pokój	20.11	20.11
6	Łazienka	9.18	9.18
7	Pokój	15.05	15.05
8	Pokój dzienny	29.42	29.42
1	Wiatrołap	8.58	8.58
Suma		114.64	114.64
5	Kotłownia	9.38	9.38
Suma		9.38	9.38



Rzut poddasza

Nr	Nazwa	Pow. użytkowa[m ²]	Pow. netto[m ²]
2	Pokój	16.69	25.18
3	Kuchnia z aneksem jadalnym	9.14	21.1
4	Łazienka	10.58	10.58
5	Pokój	13.24	20.08
6	Pokój	13.24	22.16
1	Komunikacja	14.76	14.76
Suma		77.65	113.86