



## LUANDA szkielet drewniany

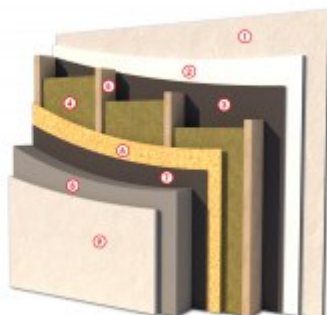
**3499 zł**

### O projekcie

**LUANDA** - szkielet drewniany, dom parterowy z garażem w bryle  
[Zobacz warstwy w standardzie PRO-ARTE dla szkieletu drewnianego - przekrój szkielet](#)

#### PRZEKRÓJ ŚCIANY ZEWNĘTRZNEJ W TECHNOLOGII SZKIELETU DREWNIANEGO

- ① TYNK CIENKOWARSTWOWY
- ② PŁYTA KONSTRUKCYJNA
- ③ FOLIA PAROIZOLACYJNA
- ④ WĘLNA MINERALNA
- ⑤ ŚLUPKI KONSTRUKCYJNE
- ⑥ PŁYTA OSB 3
- ⑦ FOLIA WIATROIZOLACYJNA
- ⑧ STYROPIAN RYFLOWANY
- ⑨ TYNK AKRYLOWY



STANDARD  
**SZKIELET**  
**PROARTE**  
WWW.PRO-ARTE.PL

### Dane techniczne

Powierzchnia użytkowa + Kotłownia + Garaż	45.13 m <sup>2</sup> 6.51 m <sup>2</sup> 18.87 m <sup>2</sup>
Powierzchnia zabudowy	83.38 m <sup>2</sup>
Powierzchnia kondygnacji netto	70.51 m <sup>2</sup>
Powierzchnia całkowita	83.38 m <sup>2</sup>
Kubatura	366.00 m <sup>3</sup>
Kąt nachylenia dachu	30°
Wymiary budynku długość x szerokość	8.80 x 10.68 m
Wysokość budynku	5.23 m
Min. wymiary działki długość x szerokość	18.68 x 16.80 m