



## BRUNEI szkielet drewniany

**4099 zł**

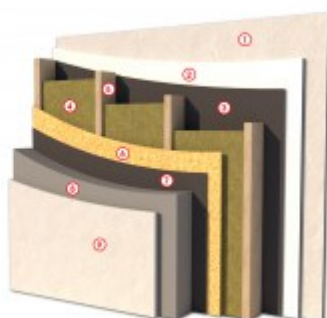
### O projekcie

BRUNEI dom mieszkalny w technologii szkieletu drewnianego

[Zobacz warstwy w standardzie PRO-ARTE dla szkieletu drewnianego - przekrój szkielet](#)

PRZEKRÓJ ŚCIANY ZEWNĘTRZNEJ W TECHNOLOGII SZKIELETU DREWNIANEGO

- ① TYNK CIENKOWARSTWOWY
- ② PŁYTA KONSTRUKCYJNA
- ③ FOLIA PAROIZOLACYJNA
- ④ WĘLNA MINERALNA
- ⑤ ŚLUPKI KONSTRUKCYJNE
- ⑥ PŁYTA OSB 3
- ⑦ FOLIA WIATROIZOLACYJNA
- ⑧ STYROPIAN RYFLOWANY
- ⑨ TYNK AKRYLOWY

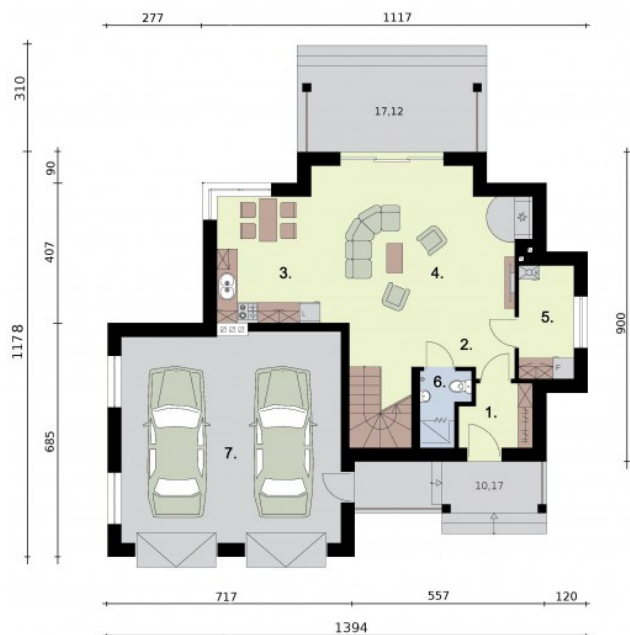


STANDARD SZKIELET  
**PROARTE**  
WWW.PRO-ARTE.PL

### Dane techniczne

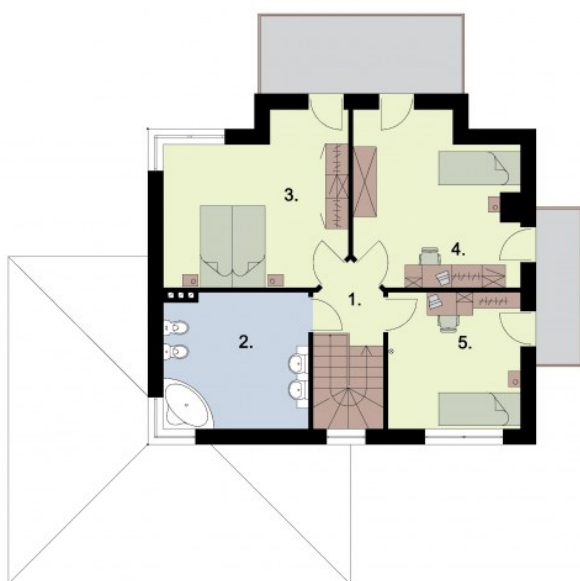
Powierzchnia użytkowa	171.93 m <sup>2</sup>
Powierzchnia zabudowy	135.42 m <sup>2</sup>
Powierzchnia kondygnacji netto	127.63 m <sup>2</sup>
Powierzchnia całkowita	159.34 m <sup>2</sup>
Kubatura	743.00 m <sup>3</sup>
Kąt nachylenia dachu	20°
Wymiary budynku długość x szerokość	13.94 x 11.78 m
Wysokość budynku	8.08 m
Min. wymiary działki długość x szerokość	19.78 x 21.94 m

## Rzuty i przekroje



### Rzut przyziemia

Nr	Nazwa	Pow. użytkowa[m <sup>2</sup> ]	Pow. netto[m <sup>2</sup> ]
7	Garaż dwustanowiskowy	41.47	41.47
1	Wiatrołap	3.85	3.85
2	Komunikacja	10.75	10.75
3	Kuchnia z jadalnią	10.05	10.05
4	Salon	27.35	27.35
5	Kotłownia i pralnia	5.97	5.97
6	Łazienka	2.83	2.83
<b>Suma</b>		<b>102.27</b>	<b>102.27</b>



### Rzut poddasza

Nr	Nazwa	Pow. użytkowa[m <sup>2</sup> ]	Pow. netto[m <sup>2</sup> ]
2	Łazienka	13.85	13.85
1	Komunikacja	5.3	5.3
3	Pokój	19.87	19.87
4	Pokój	18.2	18.2
5	Pokój	12.44	12.44
<b>Suma</b>		<b>69.66</b>	<b>69.66</b>