



TRYPOLIS 5

3699 zł

O projekcie

TRYPOLIS 5 - dom mieszkalny z poddaszem użytkowym. To kolejna odsłona w rodzinie projektów TRYPOLIS. Tym razem idąc za sugestiami Inwestorów postawiliśmy na wersję bez garażu i wiaty. Po prostu wolnostojący, ładny, zgrabny i w 100% funkcjonalny dom.

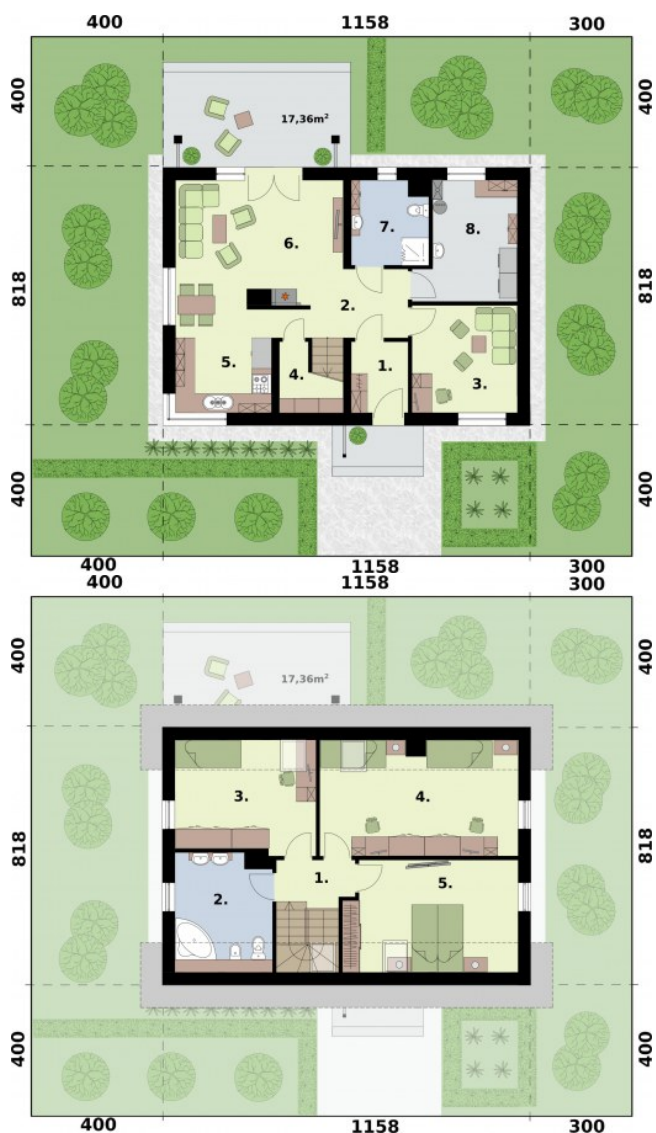
Projekt składa się z części architektonicznej, konstrukcyjnej, wewnętrznych instalacji sanitarnych i instalacji elektrycznej. W projekcie załączone są podstawowe zestawienie stali, drewna i stolarki okienno-drzwiowej. Do projektu dołączamy bezpłatną zgodę na wprowadzenie zmian, oświadczenie projektantów o wykonaniu projektu zgodnie z obowiązującymi normami i przepisami oraz kserokopie uprawnień projektantów wraz z aktualnym wpisem do izby. W przypadku zamówienia projektu w technologii lekkiej, drewnianej konstrukcji szkieletowej, powierzchnia użytkowa budynku jest o około 7% większa.

Wysokość ściany kolankowej 1m

Dane techniczne

Powierzchnia użytkowa + część gospodarcza	114.50 m ² 11.98 m ²
Powierzchnia zabudowy	94.72 m ²
Powierzchnia kondygnacji netto	145.60 m ²
Powierzchnia całkowita	213.15 m ²
Kubatura	643.14 m ³
Kąt nachylenia dachu	40°
Wymiary budynku długość x szerokość	11.58 x 8.18 m
Wysokość budynku	7.94 m
Min. wymiary działki długość x szerokość	16.18 x 18.58 m

Rzuty i przekroje



Rzut przyziemia

Nr	Nazwa	Pow. użytkowa[m ²]	Pow. netto[m ²]
1.	Wiatrołap	3.85	3.85
2.	Komunikacja	7.76	7.76
3.	Gabinet	10.92	10.92
4.	Pomieszczenie gospodarcze	1.23	1.23
5.	Kuchnia z jadalnią	11.15	11.15
6.	Pokój dzienny	19.05	19.05
7.	Łazienka	6.11	6.11
8.	Kotłownia/pralnia	10.75	10.75
Suma		70.82	70.82

Rzut poddasza

Nr	Nazwa	Pow. użytkowa[m ²]	Pow. netto[m ²]
1.	Komunikacja	5.34	7.68
2.	Łazienka	8.7	11.45
3.	Pokój	11.86	15.74
4.	Pokój	16.94	21.78
5.	Pokój	13.02	18.13
Suma		55.86	74.78