



## EL PINAR 2 szkielet drewniany

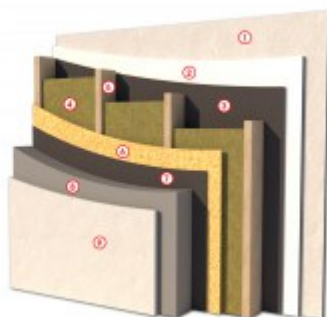
3499-zł **3199 zł**

### O projekcie

**EL PINAR 2** projekt domu mieszkalnego, parterowego dom dostępny również w elewacji wykonanej z tynku.  
[Zobacz warstwy w standardzie PRO-ARTE dla szkieletu drewnianego - przekrój szkielet](#)

#### PRZEKRÓJ ŚCIANY ZEWNĘTRZNEJ W TECHNOLOGII SZKIELETU DREWNIANEGO

- ① TYNK CIENKOWARSTWOWY
- ② PŁYTA KONSTRUKCYJNA
- ③ FOLIA PAROIZOLACYJNA
- ④ WĘLNA MINERALNA
- ⑤ ŚLUPKI KONSTRUKCYJNE
- ⑥ PŁYTA OSB 3
- ⑦ FOLIA WIATROIZOLACYJNA
- ⑧ STYROPIAN RYFLOWANY
- ⑨ TYNK AKRYLOWY

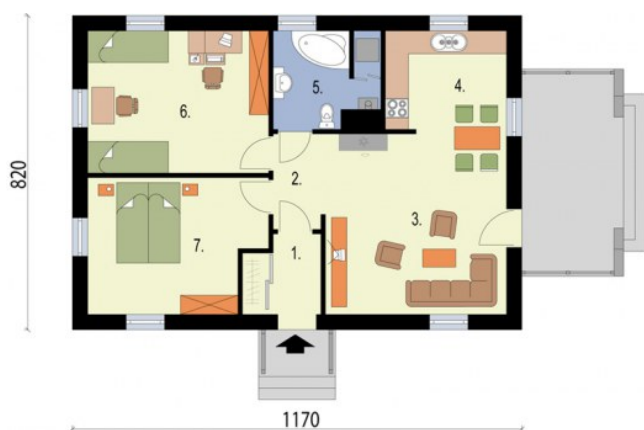


STANDARD  
**SZKIELET**  
**PROARTE**  
WWW.PRO-ARTE.PL

### Dane techniczne

Powierzchnia użytkowa	85.49 m <sup>2</sup>
Powierzchnia zabudowy	95.94 m <sup>2</sup>
Powierzchnia kondygnacji netto	85.49 m <sup>2</sup>
Powierzchnia całkowita	95.94 m <sup>2</sup>
Kubatura	427.00 m <sup>3</sup>
Kąt nachylenia dachu	30°
Wymiary budynku długość x szerokość	11.70 x 8.20 m
Wysokość budynku	6.17 m
Min. wymiary działki długość x szerokość	16.20 x 19.70 m

### Rzuty i przekroje



### Rzut przyziemia

Nr	Nazwa	Pow. użytkowa[m <sup>2</sup> ]	Pow. netto[m <sup>2</sup> ]
7	Pokój	17.29	17.29
1	Wiatrołap	4.33	4.33
2	Komunikacja	3.09	3.09
3	Salon	24.44	24.44
4	Kuchnia	9.55	9.55
5	Łazienka	7.35	7.35
6	Pokój	19.44	19.44
<b>Suma</b>		<b>85.49</b>	<b>85.49</b>