



EL PINAR 2 szkielet drewniany

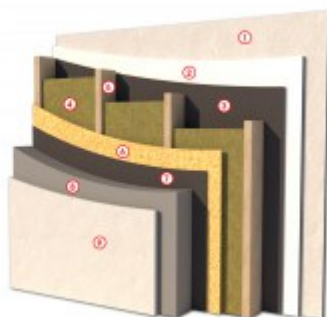
3499 zł

O projekcie

EL PINAR 2 projekt domu mieszkalnego, parterowego dom dostępny również w elewacji wykonanej z tynku.
[Zobacz warstwy w standardzie PRO-ARTE dla szkieletu drewnianego - przekrój szkielet](#)

PRZEKRÓJ ŚCIANY ZEWNĘTRZNEJ W TECHNOLOGII SZKIELETU DREWNIANEGO

- ① TYNK CIENKOWARSTWOWY
- ② PŁYTA KONSTRUKCYJNA
- ③ FOLIA PAROIZOLACYJNA
- ④ WĘLNA MINERALNA
- ⑤ ŚLUPKI KONSTRUKCYJNE
- ⑥ PŁYTA OSB 3
- ⑦ FOLIA WIATROIZOLACYJNA
- ⑧ STYROPIAN RYFLOWANY
- ⑨ TYNK AKRYLOWY



STANDARD SZKIELET
PROARTE
WWW.PRO-ARTE.PL

Dane techniczne

Powierzchnia użytkowa	85.49 m ²
Powierzchnia zabudowy	95.94 m ²
Powierzchnia kondygnacji netto	85.49 m ²
Powierzchnia całkowita	95.94 m ²
Kubatura	427.00 m ³
Kąt nachylenia dachu	30°
Wymiary budynku długość x szerokość	11.70 x 8.20 m
Wysokość budynku	6.17 m
Min. wymiary działki długość x szerokość	16.20 x 19.70 m

Rzuty i przekroje



Rzut przyziemia

Nr	Nazwa	Pow. użytkowa[m ²]	Pow. netto[m ²]
7	Pokój	17.29	17.29
1	Wiatrołap	4.33	4.33
2	Komunikacja	3.09	3.09
3	Salon	24.44	24.44
4	Kuchnia	9.55	9.55
5	Łazienka	7.35	7.35
6	Pokój	19.44	19.44
Suma		85.49	85.49