



G281A garaż dwustanowiskowy z pomieszczeniem gospodarczym i wiatą

1190 zł

O projekcie

G281A - garaż dwustanowiskowy, pomieszczenie gospodarcze, skład na drewno, skład na odpady, wiatą.

FORMA ARCHITEKTONICZNA:

Budynek o zwartej bryle, parterowy. Budynek przekryty jest dachem dwuspadowym. Maksymalna wysokość budynku wynosi 5,65m. Nowoprojektowany budynek swoją formą nawiązywać winien do zabudowy występującej w sąsiedztwie planowanej inwestycji.

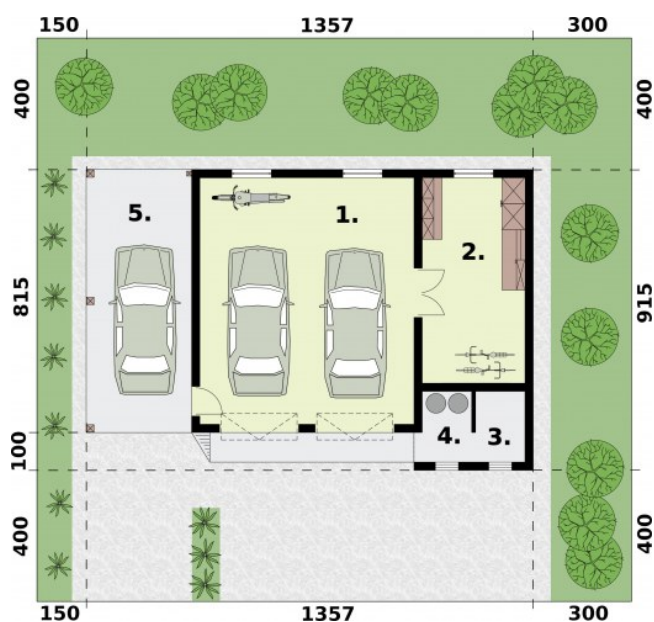
KONSTRUKCJA:

Główne rozwiązania konstrukcyjno - materiałowe:
Projektowany budynek zaprojektowano w technologii murowanej.
Główną konstrukcję nośną stanowią będą: ławy i wieńce żelbetowe, ściany nośne w układzie mieszanym z pustaków ceramicznych, dach dwuspadowy oparty na więźbie o konstrukcji drewnianej krokwiowo-jętkowej z grzędą i krokwiowo-jętkowej oraz dachem jednospadowym oparty na więźbie o konstrukcji drewnianej krokwiowej.

Dane techniczne

Powierzchnia użytkowa + Wiatą	73.79 m ² 25.39 m ²
Powierzchnia zabudowy	112.72 m ²
Powierzchnia kondygnacji netto	99.18 m ²
Powierzchnia całkowita	118.55 m ²
Kubatura	357.15 m ³
Kąt nachylenia dachu	30°
Wymiary budynku długość x szerokość	13.57 x 9.15 m
Wysokość budynku	5.65 m
Min. wymiary działki długość x szerokość	17.15 x 21.57 m

Rzuty i przekroje



Rzut przyziemia

Nr	Nazwa	Pow. użytkowa[m ²]	Pow. netto[m ²]
1	Garaż	48.33	48.33
2	Pomieszczenie gospodarcze	19.22	19.22
3	Skład na drewno	3.12	3.12
4	Skład na odpady	3.12	3.12
Suma		73.79	73.79