



G51 garaż czterostanowiskowy z pomieszczeniami gospodarczymi

1690 zł

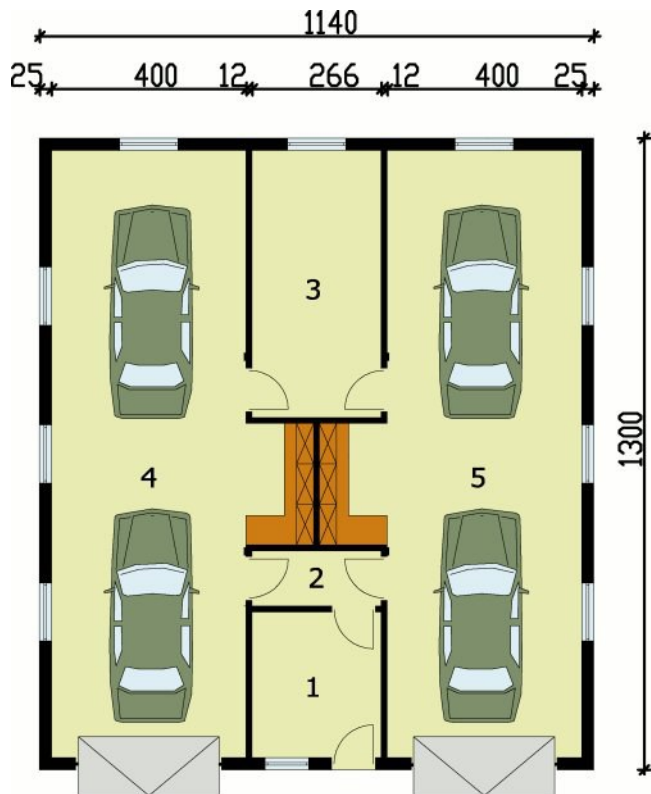
O projekcie

Projekt garażu czterostanowiskowego z pom. gospodarczymi. Orientacyjna ilość pustaków porotherm 25 p+w : 1750 szt.

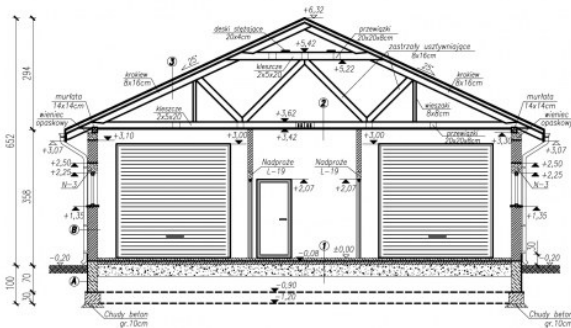
Dane techniczne

Powierzchnia użytkowa	132.73 m ²
Powierzchnia zabudowy	148.20 m ²
Powierzchnia kondygnacji netto	0.00 m ²
Powierzchnia całkowita	148.20 m ²
Kubatura	773.00 m ³
Kąt nachylenia dachu	25°
Wymiary budynku długość x szerokość	13.00 x 11.00 m
Wysokość budynku	6.52 m
Min. wymiary działki długość x szerokość	19.00 x 21.00 m

Rzuty i przekroje



PRZEKROJ A-A



1
Wylewka betonowa gr 8 cm
zbrojona przeciwskurczowo*
zatarła na gładko
2x papa na lepiku
Beton zatarły na gładko gr. 10cm
Zagęszczona poddybka piaskowo-
gruzowa, gr. 30cm
Ubiły grunt

2
Dolne kleszcze spinające
2x2x20cm
Płyty GK na systemowym ruszaku
stalowym mocowane do więźby
dachowej za pomocą wiszązków

3
Dachówka cementowa BRAMS
Łaty 5x5cm / kontrłaty 5x3cm
Folia dachowa (wiatroizolacja)
Krokwie 8x16cm
Podbitka gr. 2,5cm

A
mur z bloczków betonowych
rapówka
izolacja przeciwlądziowa

B
tynk cem.-wap.
pustak POROTHERM 25 P+W
tynk cem.-wap. gr. 1,5cm
farba elewacyjna

UWAGA!
Izolacja przeciwlądziowa pionową
należy wyciągnąć
min. 30cm nad poziom gruntu

UWAGA!
* - zbrojenie przeciwskurczowe -
siatka z prętów #6mm o oczkach
max. 20x20cm

Przyziemie

Nr	Nazwa	Pow. użytkowa [m ²]	Pow. netto [m ²]
1.	Pom. gospodarcze	8.25	0
2.	Korytarz	3.01	0
3.	Pom. gospodarcze	14.78	0
4.	Garaż	53.47	0
5.	Garaż	53.22	0
Suma		132.73	0

Przekroj A-A