



G51 garaż czterostanowiskowy z pomieszczeniami gospodarczymi

1690 zł

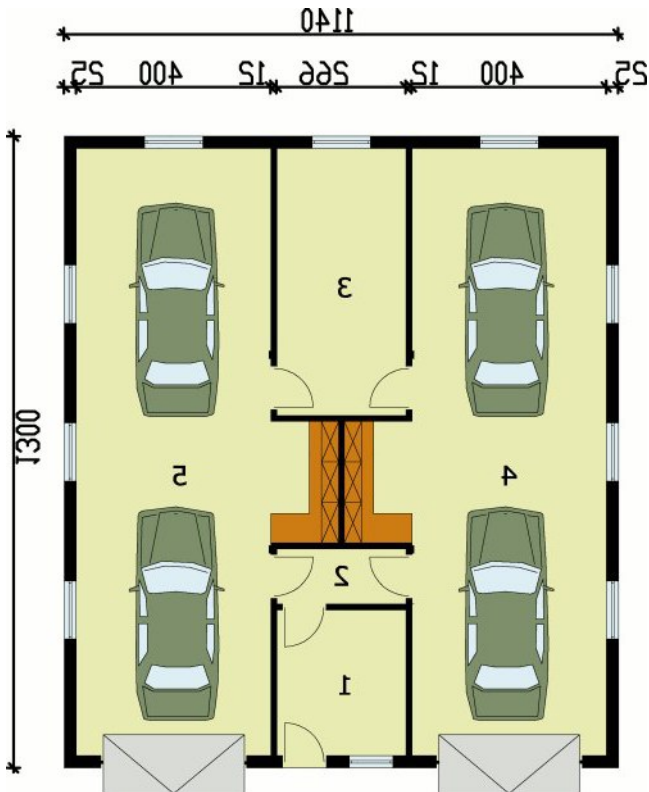
O projekcie

Projekt garażu czterostanowiskowego z pom. gospodarczymi. Orientacyjna ilość pustaków porotherm 25 p+w : 1750 szt.

Dane techniczne

Powierzchnia użytkowa	132.73 m ²
Powierzchnia zabudowy	148.20 m ²
Powierzchnia kondygnacji netto	0.00 m ²
Powierzchnia całkowita	148.20 m ²
Kubatura	773.00 m ³
Kąt nachylenia dachu	25°
Wymiary budynku długość x szerokość	13.00 x 11.00 m
Wysokość budynku	6.52 m
Min. wymiary działki długość x szerokość	19.00 x 21.00 m

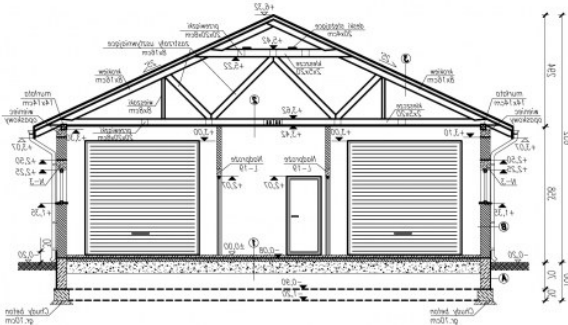
Rzuty i przekroje



Przyziemie

Nr	Nazwa	Pow. użytkowa[m ²]	Pow. netto[m ²]
1.	Pom. gospodarcze	8.25	0
2.	Korytarz	3.01	0
3.	Pom. gospodarcze	14.78	0
4.	Garaż	53.47	0
5.	Garaż	53.22	0
Suma		132.73	0

PRZEKROJ A-A



- A**
mnr z płocznymi betonowymi
ładkami
izolacja przeciwdźwiękowa
- B**
płm. em. - wst.
betonok POKROTHERM 52 P+W
płm. em. - wst. gr. 1,2cm
izolacja elewacyjna
- LMN04
mnr. 20cm nad poziomem dachu
należy wykonać
izolację przeciwdźwiękową białą
- LMN04
* - spójnie przekierowane -
niezależnie od kierunku o osi
mnr. 20cm
- 1**
Wypełnienie betonowe gr. 8 cm
szalona przeciwdźwiękowa
szalona na płocznym
2x bieżnia na jełknie
Beton szalony na płocznym gr. 10cm
Zabezpieczenie podłogi białą
główną gr. 20cm
Lpłył szunt
- 2**
Dachówka cementowa BHM2
fala 2x2cm / kontrfala 2x2cm
folia dachowa (wielostopowa)
Kotwana gr.1cm
Podbitka gr. 2cm
- 3**
Dłone kleśczone szynujące
2x25cm
Płyty GK na szkieletach L-kształt
szynujące mocowane do ścianki
dostawiane za pomocą miejscowej

Przekroj A-A