



## G60 garaż dwustanowiskowy z pomieszczeniem gospodarczym

**1090 zł**

### O projekcie

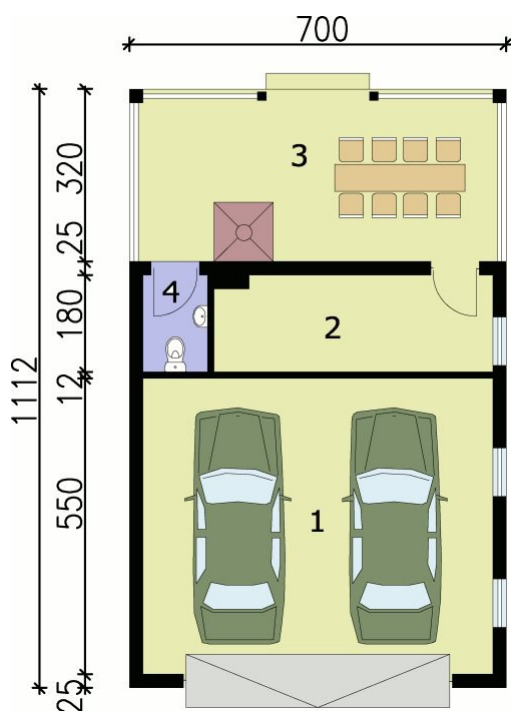
Garaż dwustanowiskowy z pomieszczeniem gospodarczym, altaną i WC  
Brama garażowa o wymiarach 5,0x2,4m.

Projekt garażu składa się z czterech egzemplarzy a w tym części architektonicznej, konstrukcyjnej i instalacji wewnętrznej elektrycznej. W projekcie załączone są podstawowe zestawienie stali, drewna i stolarki okienno-drzwiowej. Do projektu dołączamy bezpłatną zgodę na wprowadzenie zmian, oświadczenie projektantów o wykonaniu projektu zgodnie z obowiązującymi normami i przepisami oraz kserokopie uprawnień projektantów wraz z aktualnym wpisem do izby.

### Dane techniczne

Powierzchnia użytkowa	69.46 m <sup>2</sup>
Powierzchnia zabudowy	77.84 m <sup>2</sup>
Powierzchnia kondygnacji netto	0.00 m <sup>2</sup>
Powierzchnia całkowita	77.84 m <sup>2</sup>
Kubatura	331.40 m <sup>3</sup>
Kąt nachylenia dachu	30°
Wymiary budynku długość x szerokość	7.00 x 11.12 m
Wysokość budynku	5.40 m
Min. wymiary działki długość x szerokość	18.12 x 14.00 m

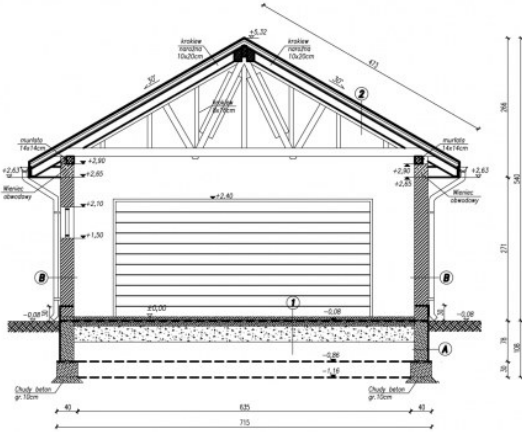
### Rzuty i przekroje



### Przyziemie

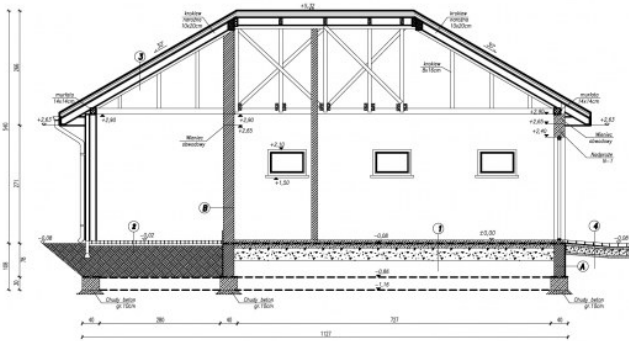
Nr	Nazwa	Pow. użytkowa[m <sup>2</sup> ]	Pow. netto[m <sup>2</sup> ]
4.	Wc	2.16	0
1.	Garaż	35.75	0
2.	Pom. gospodarcze	9.15	0
3.	Altana	22.4	0
<b>Suma</b>		<b>69.46</b>	<b>0</b>

**Przekroj A-A**



- |   |   |  |  |
|---|---|--|--|
| <p><b>1</b></p> <ul style="list-style-type: none"> <li>Włókno betonowe gr. 8 cm</li> <li>zbrojenie przeciwnarazowe*</li> <li>zatarcie na głębokość</li> <li>2x papa na łapie</li> <li>Beton zatarły na głębokość gr. 10cm</li> <li>Zapoczątkowana podłoga pasywno-grzewcza, gr. 30cm</li> <li>łubły grunt</li> </ul> <p>UMIAG<br/>* - strójki przeciwnarazowe –<br/>szkieł z papką max. słoność w osiach<br/>max. 20,25cm</p> | <p><b>2</b></p> <ul style="list-style-type: none"> <li>Dachówka cementowa BRMAS</li> <li>Łaty 3x5cm / kieszki 8x2,5cm</li> <li>Folia dachowa (Kestrowalca)</li> <li>Krowale 8x16cm</li> <li>Podbłota gr. 2,5cm</li> </ul> | <p><b>A</b></p> <ul style="list-style-type: none"> <li>mur z bloczków betonowych</li> <li>ładunek</li> <li>ładunek przeciwnarazowy</li> <li>UMIAG</li> <li>ładunek przeciwnarazowy pionowy</li> <li>max. słoność</li> <li>max. 30cm od poziomu gruntu</li> </ul> | <p><b>B</b></p> <ul style="list-style-type: none"> <li>tynek cem.-asp.</li> <li>paździk PPS/ST/ST/ST 2x 2x 2x</li> <li>tynek cem.-asp. gr. 1,5cm</li> <li>łubły otwór</li> </ul> |
|---|---|--|--|

**Przekroj B-B**



- |   |  |  |  |
|---|--|--|--|
| <p><b>1</b></p> <ul style="list-style-type: none"> <li>Włókno betonowe gr. 8 cm</li> <li>zbrojenie przeciwnarazowe*</li> <li>zatarcie na głębokość</li> <li>2x papa na łapie</li> <li>Beton zatarły na głębokość gr. 10cm</li> <li>Zapoczątkowana podłoga pasywno-grzewcza, gr. 30cm</li> <li>łubły grunt</li> </ul> <p>UMIAG<br/>* - strójki przeciwnarazowe –<br/>szkieł z papką max. słoność w osiach<br/>max. 20,25cm</p> | <p><b>2</b></p> <ul style="list-style-type: none"> <li>Włókno betonowe gr. 8 cm</li> <li>zbrojenie przeciwnarazowe*</li> <li>zatarcie na głębokość</li> <li>2x papa na łapie</li> <li>Beton zatarły na głębokość gr. 10cm</li> <li>Zapoczątkowana podłoga pasywno-grzewcza, gr. 30cm</li> <li>łubły grunt</li> </ul> | <p><b>A</b></p> <ul style="list-style-type: none"> <li>mur z bloczków betonowych</li> <li>ładunek</li> <li>ładunek przeciwnarazowy</li> <li>UMIAG</li> <li>ładunek przeciwnarazowy pionowy</li> <li>max. słoność</li> <li>max. 30cm od poziomu gruntu</li> </ul> | <p><b>B</b></p> <ul style="list-style-type: none"> <li>tynek cem.-asp.</li> <li>paździk PPS/ST/ST/ST 2x 2x 2x</li> <li>tynek cem.-asp. gr. 1,5cm</li> <li>łubły otwór</li> </ul> |
|---|--|--|--|