



## G314A budynek gospodarczy

**1090 zł**

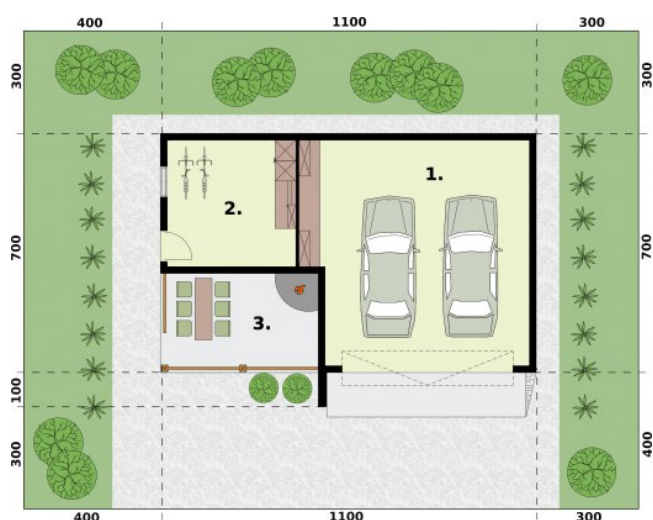
### O projekcie

G314A budynek gospodarczy

### Dane techniczne

Powierzchnia użytkowa + weranda	54.41 m <sup>2</sup> 13.28 m <sup>2</sup>
Powierzchnia zabudowy	63.86 m <sup>2</sup>
Powierzchnia kondygnacji netto	67.69 m <sup>2</sup>
Powierzchnia całkowita	77.25 m <sup>2</sup>
Kubatura	332.64 m <sup>3</sup>
Kąt nachylenia dachu	30°
Wymiary budynku długość x szerokość	7.00 x 11.00 m
Wysokość budynku	5.33 m
Min. wymiary działki długość x szerokość	14.00 x 18.00 m

### Rzuty i przekroje



### Rzut przyziemia

Nr	Nazwa	Pow. użytkowa[m <sup>2</sup> ]	Pow. netto[m <sup>2</sup> ]
1	Garaż	41.15	41.15
2	Pomieszczenie gospodarcze	13.26	13.26
3	Weranda	13.28	13.28
<b>Suma</b>		<b>67.69</b>	<b>67.69</b>