



## G355 garaż trzystanowiskowy z pomieszczeniem gospodarczym i poddaszem użytkowym

**1890 zł**

### O projekcie

**G355** - garaż trzystanowiskowy z pomieszczeniem gospodarczym i poddaszem użytkowym

Budynek garażowy, parterowy z poddaszem użytkowym, niepodpiwniczony.

**PARTER:**

garaż, pomieszczenie gospodarcze, klatka schodowa.

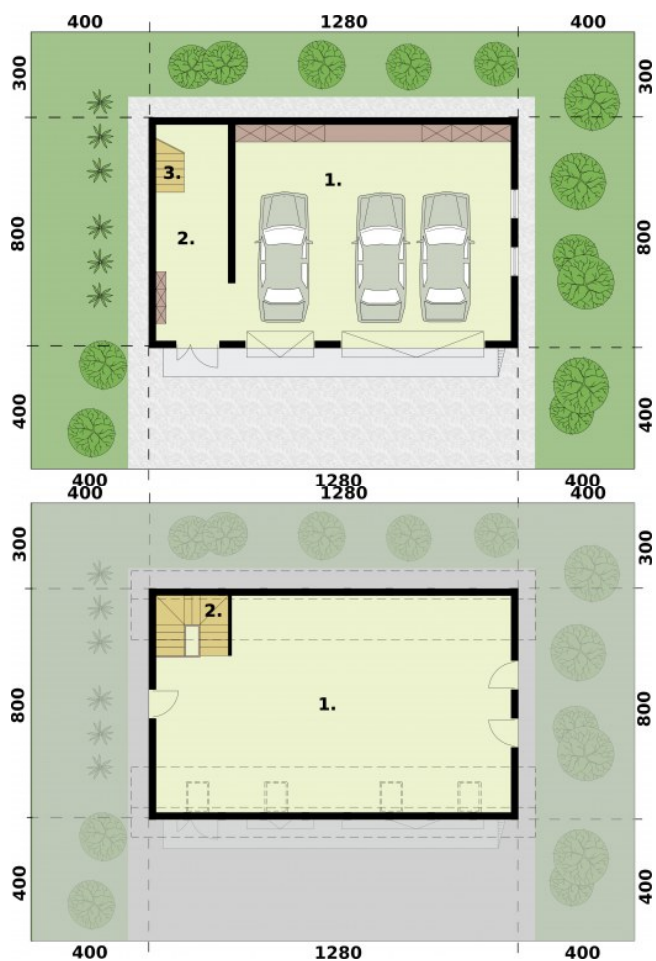
**PODDASZE:**

klatka schodowa, pomieszczenie gospodarcze.

### Dane techniczne

Powierzchnia użytkowa	159.03 m <sup>2</sup>
Powierzchnia zabudowy	102.40 m <sup>2</sup>
Powierzchnia kondygnacji netto	156.49 m <sup>2</sup>
Powierzchnia całkowita	216.52 m <sup>2</sup>
Kubatura	583.00 m <sup>3</sup>
Kąt nachylenia dachu	30°
Wymiary budynku długość x szerokość	8.00 x 12.80 m
Wysokość budynku	6.85 m
Min. wymiary działki długość x szerokość	15.00 x 20.80 m

## Rzuty i przekroje



### Rzut przyziemia

Nr	Nazwa	Pow. użytkowa[m <sup>2</sup> ]	Pow. netto[m <sup>2</sup> ]
1	Pomieszczenie gospodarcze	15.85	15.85
2	Garaż	71.12	71.12
3	Komunikacja	2.52	2.52
<b>Suma</b>		<b>89.49</b>	<b>89.49</b>

### Rzut poddasza

Nr	Nazwa	Pow. użytkowa[m <sup>2</sup> ]	Pow. netto[m <sup>2</sup> ]
1	Pomieszczenie gospodarcze	66.84	87
2	Komunikacja	2.7	2.7
<b>Suma</b>		<b>69.54</b>	<b>89.7</b>