



G212 szkielet drewniany budynek gospodarczy

990 zł

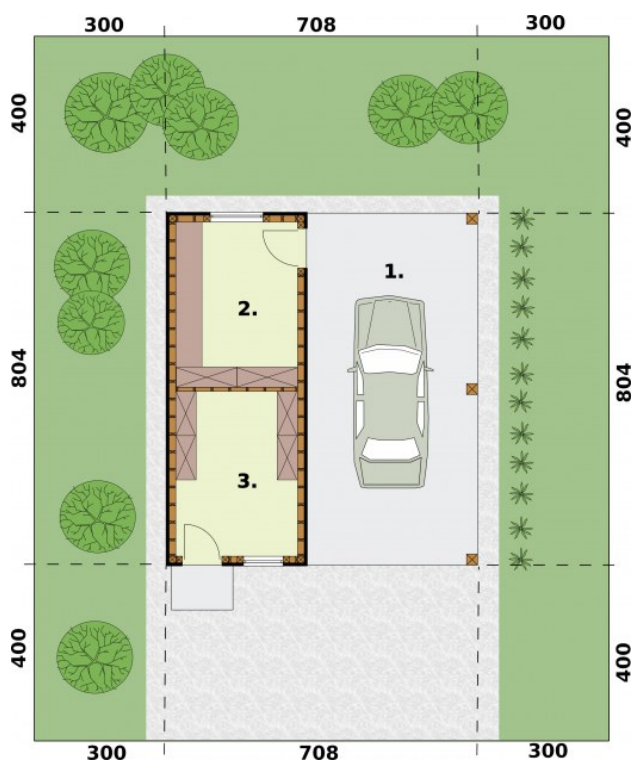
O projekcie

Projekt budynku gospodarczego w szkielecie drewnianym

Dane techniczne

Powierzchnia użytkowa	51.18 m ²
Powierzchnia zabudowy	56.77 m ²
Powierzchnia kondygnacji netto	51.18 m ²
Powierzchnia całkowita	58.17 m ²
Kubatura	293.48 m ³
Kąt nachylenia dachu	30°
Wymiary budynku długość x szerokość	8.04 x 7.08 m
Wysokość budynku	6.32 m
Min. wymiary działki długość x szerokość	16.04 x 13.08 m

Rzuty i przekroje



Rzut przyziemia

Nr	Nazwa	Pow. użytkowa[m ²]	Pow. netto[m ²]
1.	Pom. gosp.	30.77	30.77
2.	Pom. gosp.	10.22	10.22
3.	Pom. gosp.	10.19	10.19
Suma		51.18	51.18