



## G53

**990 zł**

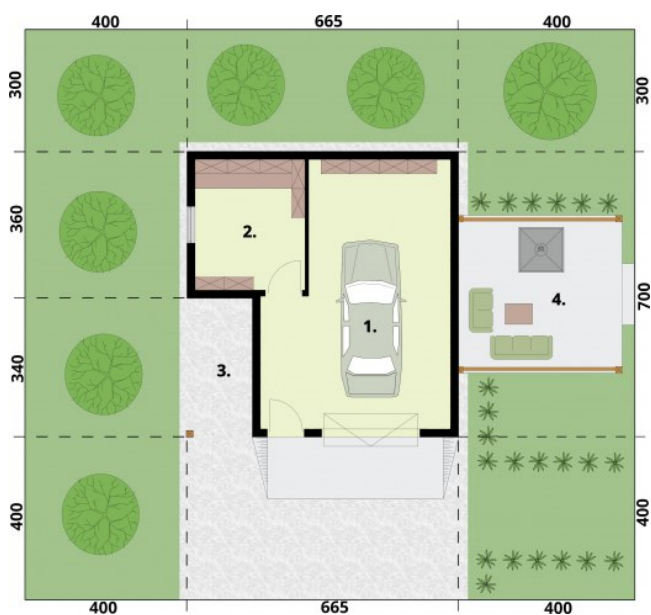
### O projekcie

Projekt garażu jednostanowiskowego z pom. gospodarczym, składem na drewno i altaną ogrodową.

### Dane techniczne

Powierzchnia użytkowa	54.80 m <sup>2</sup>
Powierzchnia zabudowy	61.20 m <sup>2</sup>
Powierzchnia kondygnacji netto	0.00 m <sup>2</sup>
Powierzchnia całkowita	61.20 m <sup>2</sup>
Kubatura	190.00 m <sup>3</sup>
Kąt nachylenia dachu	25°
Wymiary budynku długość x szerokość	10.05 x 7.00 m
Wysokość budynku	4.54 m
Min. wymiary działki długość x szerokość	15.00 x 18.05 m

### Rzuty i przekroje



### Rzut przyziemia

Nr	Nazwa	Pow. użytkowa[m <sup>2</sup> ]	Pow. netto[m <sup>2</sup> ]
1.	Garaż	25.70	25.70
2.	Pomieszczenie gospodarcze	8.20	8.20
3.	Skład drewna	5.40	5.40
	<b>Suma</b>	<b>39.3</b>	<b>39.3</b>
4.	Altana	15.50	15.50
	<b>Suma</b>	<b>15.5</b>	<b>15.5</b>