



## G360 garaż dwustanowiskowy z pomieszczeniem gospodarczym i wiatą

**1190 zł**

### O projekcie

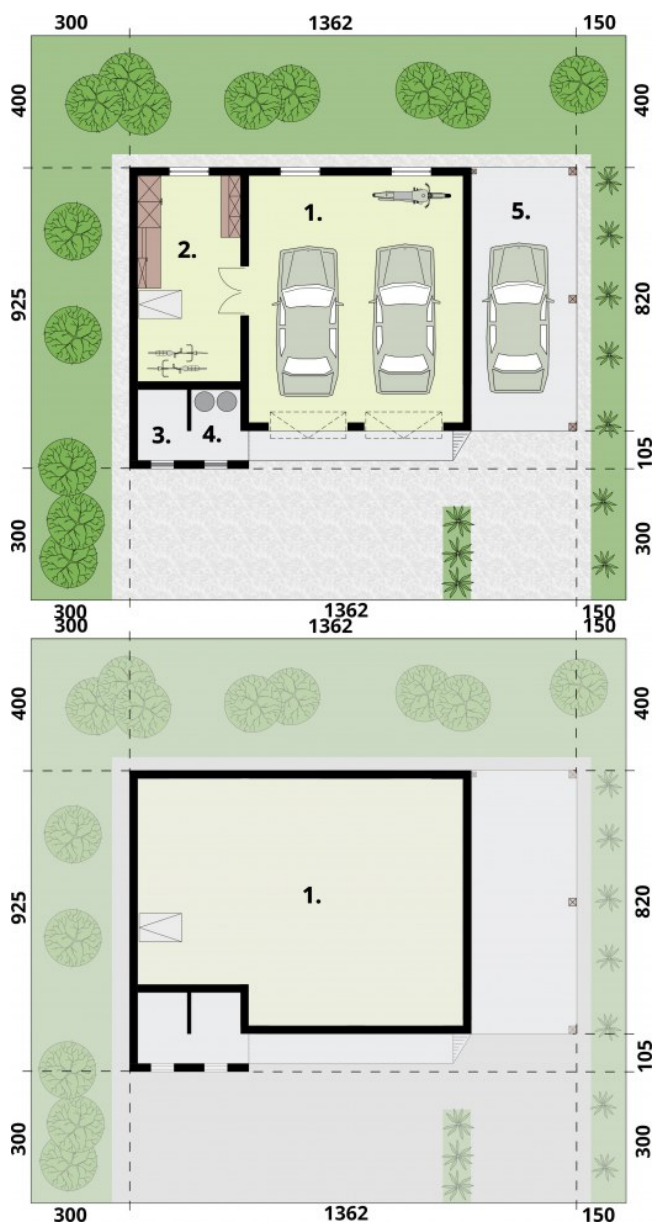
**G360** garaż dwustanowiskowy z pomieszczeniem gospodarczym i wiatą. To szósty projekt w stylu nowoczesnej stodoły, który idealnie sprawdzi się w przypadku zabudowy działki domem w tym samym stylu. Teraz do postawionego barn house, nowoczesnej stodoły możesz zrealizować garaż w tym samym stylu, odpowiadający tym samym warunkom istniejącej już zabudowy.

Zobacz kolekcję [projektów garaży w stylu nowoczesnej stodoły](#)

### Dane techniczne

Powierzchnia użytkowa + wiatą + strych do adaptacji	73.79 m <sup>2</sup> 25.39 m <sup>2</sup> 37.6 m <sup>2</sup>
Powierzchnia zabudowy	119.31 m <sup>2</sup>
Powierzchnia kondygnacji netto	73.79 m <sup>2</sup>
Powierzchnia całkowita	119.31 m <sup>2</sup>
Kubatura	357.15 m <sup>3</sup>
Kąt nachylenia dachu	40°
Wymiary budynku długość x szerokość	9.25 x 13.62 m
Wysokość budynku	6.36 m
Min. wymiary działki długość x szerokość	21.25 x 18.12 m

## Rzuty i przekroje



### Rzut przyziemia

Nr	Nazwa	Pow. użytkowa[m <sup>2</sup> ]	Pow. netto[m <sup>2</sup> ]
1	Garaż	48.33	48.33
2	Pomieszczenie gospodarcze	19.22	19.22
3	Skład na drewno	3.12	3.12
4	Skład na odpady	3.12	3.12
5	Wiata	25.39	25.39
<b>Suma</b>		<b>99.18</b>	<b>99.18</b>

### Rzut poddasza do adaptacji

Nr	Nazwa	Pow. użytkowa[m <sup>2</sup> ]	Pow. netto[m <sup>2</sup> ]
1	Strych do adaptacji	37.6	68.19
<b>Suma</b>		<b>37.6</b>	<b>68.19</b>