



G342A garaż dwustanowiskowy z pomieszczeniami gospodarczymi

1490 zł

O projekcie

G342A - projekt garażu dwustanowiskowego z pomieszczeniami gospodarczymi

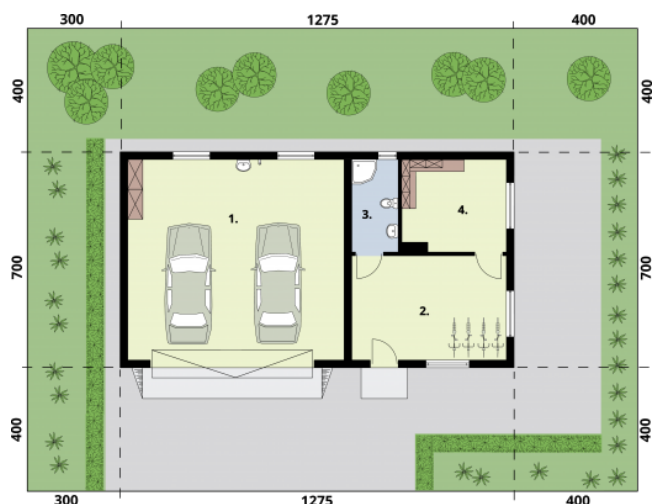
Brama wjazdowa wymiar 5x2,4m

Ten budynek idealnie spełnia potrzeby budynku gospodarczego oraz garażu, równoważąc oba programy użytkowe. Po pracy przy domu można nawet wziąć prysznic, a pomieszczenie gospodarcze ma wiele zastosowań od przechowywania narzędzi, przez warsztat, jak i kuchnię letnią. W budynku istnieje możliwość podłączenia kominka lub kozy wolnostojącej.

Dane techniczne

Powierzchnia użytkowa	75.80 m ²
Powierzchnia zabudowy	89.25 m ²
Powierzchnia kondygnacji netto	75.80 m ²
Powierzchnia całkowita	96.55 m ²
Kubatura	417.70 m ³
Kąt nachylenia dachu	35°
Wymiary budynku długość x szerokość	7.00 x 12.75 m
Wysokość budynku	5.91 m
Min. wymiary działki długość x szerokość	15.00 x 19.75 m

Rzuty i przekroje



Rzut przyziemia

Nr	Nazwa	Pow. użytkowa[m ²]	Pow. netto[m ²]
1	Garaż	45.1	45.1
2	Pomieszczenie gospodarcze	16.65	16.65
3	Łazienka	4.37	4.37
4	Pomieszczenie gospodarcze	9.68	9.68
Suma		75.8	75.8