



## GM2 budynek garażowo-mieszkalny

**2900 zł**

### O projekcie

Projekt budynku garażowo-mieszkalnego. Parter: komunikacja z garderobą, sypialnia, łazienka, pokój z aneksem kuchennym, weranda, garaż.

Garaż dwustanowiskowy.

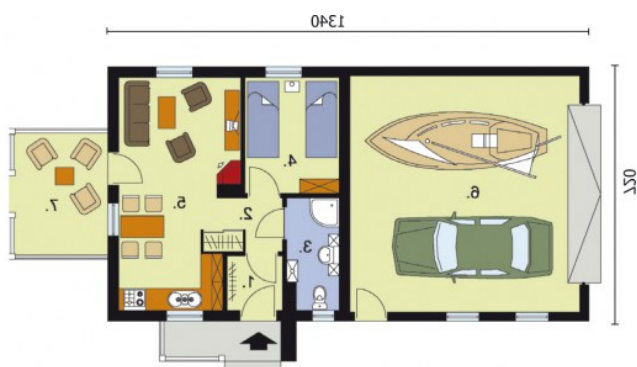
Brama garażowa o wymiarach 5,0x2,4m.

Projekt garażu-mieszkania składa się z czterech egzemplarzy a w tym części architektonicznej, konstrukcyjnej i instalacji wewnętrznej elektrycznej. W projekcie załączone są podstawowe zestawienie stali, drewna i stolarki okiennie-drzwiowej. Do projektu dołączamy bezpłatną zgodę na wprowadzenie zmian, oświadczenie projektantów o wykonaniu projektu zgodnie z obowiązującymi normami i przepisami oraz kserokopie uprawnień projektantów wraz z aktualnym wpisem do izby.

### Dane techniczne

Powierzchnia użytkowa	83.72 m <sup>2</sup>
Powierzchnia zabudowy	96.86 m <sup>2</sup>
Powierzchnia kondygnacji netto	0.00 m <sup>2</sup>
Powierzchnia całkowita	96.86 m <sup>2</sup>
Kubatura	459.63 m <sup>3</sup>
Kąt nachylenia dachu	30°
Wymiary budynku długość x szerokość	13.40 x 7.20 m
Wysokość budynku	5.40 m
Min. wymiary działki długość x szerokość	15.20 x 20.40 m

### Rzuty i przekroje



### Rzut przyziemia

Nr	Nazwa	Pow. użytkowa[m <sup>2</sup> ]	Pow. netto[m <sup>2</sup> ]
2.	Komunikacja z garderobą	2.88	0
3.	Łazienka	4.18	0
4.	Sypialnia	8.03	0
1.	Wiatrołap	2.19	0
5.	Pokój dzienny z aneksem kuchennym	18.6	0
7.	Weranda	8.5	0
<b>Suma</b>		<b>44.38</b>	<b>0</b>
6.	Garaż	39.34	0
<b>Suma</b>		<b>39.34</b>	<b>0</b>