

## G160 garaż trzystanowiskowy z pomieszczeniami gospodarczymi

**1490 zł**

### O projekcie

Garaż trzystanowiskowy z pomieszczeniami gospodarczymi.

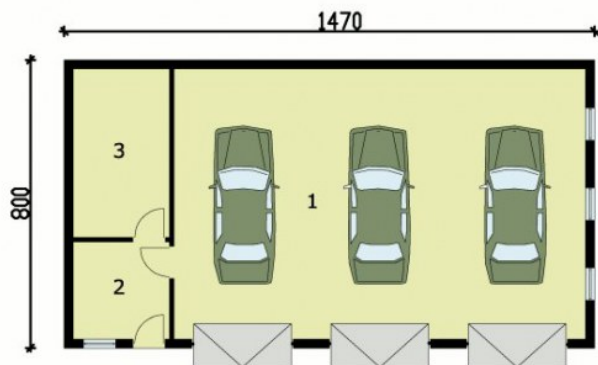
Bramy garażowe o wymiarach 2,8x3,0m.

Projekt garażu składa się z czterech egzemplarzy a w tym części architektonicznej, konstrukcyjnej i instalacji wewnętrznej elektrycznej. W projekcie załączone są podstawowe zestawienie stali, drewna i stolarki okiennie-drzwiowej. Do projektu dołączamy bezpłatną zgodę na wprowadzenie zmian, oświadczenie projektantów o wykonaniu projektu zgodnie z obowiązującymi normami i przepisami oraz kserokopie uprawnień projektantów wraz z aktualnym wpisem do izby.

### Dane techniczne

Powierzchnia użytkowa	104.34 m <sup>2</sup>
Powierzchnia zabudowy	117.56 m <sup>2</sup>
Powierzchnia kondygnacji netto	0.00 m <sup>2</sup>
Powierzchnia całkowita	117.56 m <sup>2</sup>
Kubatura	588.70 m <sup>3</sup>
Kąt nachylenia dachu	15°
Wymiary budynku długość x szerokość	14.70 x 8.00 m
Wysokość budynku	6.27 m
Min. wymiary działki długość x szerokość	15.00 x 21.70 m

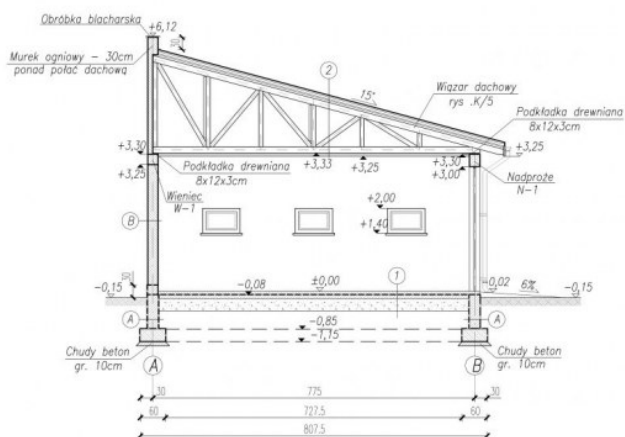
## Rzuty i przekroje



## Przyziemie

Nr	Nazwa	Pow. użytkowa [m <sup>2</sup> ]	Pow. netto [m <sup>2</sup> ]
1.	Garaż	85.01	0
2.	Pom. gospodarcze	7.05	0
3.	Pom. gospodarcze	12.28	0
<b>Suma</b>		<b>104.34</b>	<b>0</b>

## Przekrój A-A



<p>1</p> <p>Wylewka betonowa gr. 12cm zbrojona przeciwskurczowo*, zatarta na gładko</p> <p>2x papa na lepiku</p> <p>Beton zatarty na gładko gr. 10cm</p> <p>Podbudowa gr. 30cm</p> <p>Ubity grunt</p>	<p>2</p> <p>Dachówka ceramiczna KORAMIC</p> <p>Łaty 5x5cm/ kontrłaty 5x3cm</p> <p>Papa termozgrzewalna</p> <p>Papa podkładowa</p> <p>Deskowanie pełne gr. 3.2cm</p> <p>Wiązary dachowy</p>
<p>A</p> <p>Izolacja przeciwwilgociowa</p> <p>Tynk cementowy gr. 2cm</p> <p>Błoczek betonowy gr. 25cm</p> <p>Tynk cementowy gr. 2cm</p> <p>Izolacja przeciwwilgociowa</p>	<p>B</p> <p>Farba elewacyjna</p> <p>Tynk cem.-wap. gr. 1,5cm</p> <p>Pustak POROTHERM 25 P+W</p> <p>Tynk cem.-wap. gr. 1,5cm</p>