



G194 garaż jednostanowiskowy z werandą i piwnicą

1690 zł

O projekcie

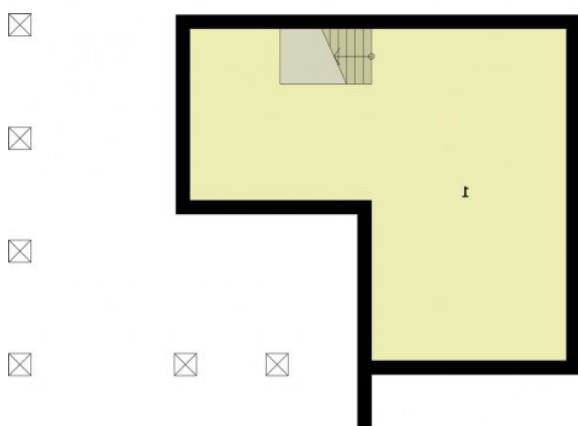
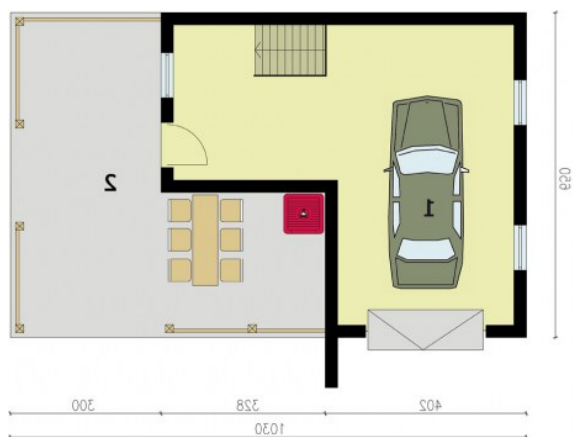
Garaż jednostanowiskowy, podpiwniczony z werandą.
Brama garażowa o wymiarach 2,4x2,4m.

Projekt garażu składa się z czterech egzemplarzy a w tym części architektonicznej, konstrukcyjnej i instalacji wewnętrznej elektrycznej. W projekcie załączone są podstawowe zestawienie stali, drewna i stolarki okiennie-drzwiowej. Do projektu dołączamy bezpłatną zgodę na wprowadzenie zmian, oświadczenie projektantów o wykonaniu projektu zgodnie z obowiązującymi normami i przepisami oraz kserokopie uprawnień projektantów wraz z aktualnym wpisem do izby.

Dane techniczne

Powierzchnia użytkowa	120.48 m ²
Powierzchnia zabudowy	76.50 m ²
Powierzchnia kondygnacji netto	0.00 m ²
Powierzchnia całkowita	136.79 m ²
Kubatura	288.00 m ³
Kąt nachylenia dachu	35°
Wymiary budynku długość x szerokość	10.20 x 7.50 m
Wysokość budynku	5.64 m
Min. wymiary działki długość x szerokość	14.50 x 17.20 m

Rzuty i przekroje



Rzut parteru

Nr	Nazwa	Pow. użytkowa[m ²]	Pow. netto[m ²]
1.	Garaż z pom. gosp.	31.29	0
2.	Weranda	29	0
Suma		60.29	0

Rzut piwnicy

Nr	Nazwa	Pow. użytkowa[m ²]	Pow. netto[m ²]
1.	Piwnica	31.29	0
Suma		31.29	0