

G258 garaż sześciostanowiskowy z pomieszczeniami gospodarczymi

2690 zł

O projekcie

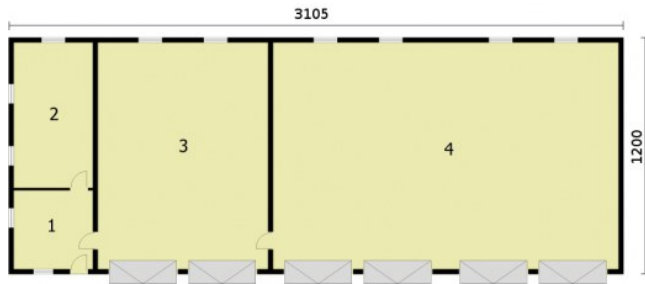
Garaż sześciostanowiskowy z pomieszczeniem gospodarczym i pomieszczeniem magazynowym
Sześć bram garażowych o wymiarach 3,5x3,8m.

Projekt garażu składa się z czterech egzemplarzy a w tym części architektonicznej, konstrukcyjnej i instalacji wewnętrznej elektrycznej. W projekcie załączone są podstawowe zestawienie stali, drewna i stolarki okienno-drzwiowej. Do projektu dołączamy bezpłatną zgodę na wprowadzenie zmian, oświadczenie projektantów o wykonaniu projektu zgodnie z obowiązującymi normami i przepisami oraz kserokopie uprawnień projektantów wraz z aktualnym wpisem do izby.

Dane techniczne

Powierzchnia użytkowa	345.10 m ²
Powierzchnia zabudowy	372.60 m ²
Powierzchnia kondygnacji netto	0.00 m ²
Powierzchnia całkowita	372.60 m ²
Kubatura	1990.00 m ³
Kąt nachylenia dachu	3°
Wymiary budynku długość x szerokość	31.05 x 12.00 m
Wysokość budynku	5.98 m
Min. wymiary działki długość x szerokość	20.00 x 38.05 m

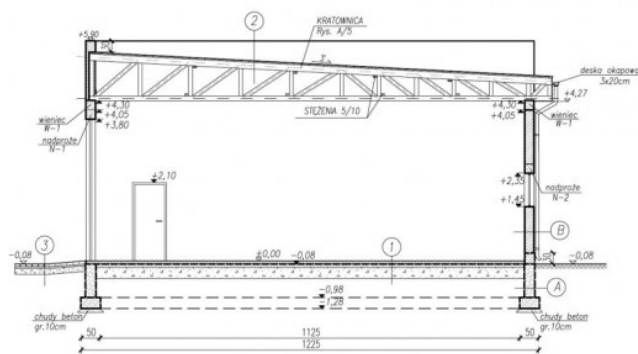
Rzuty i przekroje



Rzut przyziemia

Nr	Nazwa	Pow. użytkowa [m ²]	Pow. netto [m ²]
2.	Pom. Magazynowe	29.52	0
4.	Garaż	200.68	0
1.	Pom. Gospodarcze	16	0
3.	Garaż	98.9	0
Suma		345.1	0

Przekroj



<p>1</p> <p>Wylewka betonowa gr. 8 cm zbrojona przeciskurczkowo* zatarła na gładko</p> <p>2x papa na lepiku</p> <p>Beton zatarły na gładko gr. 10cm</p> <p>Zagęszczona poddybka piaskowo-granowa, gr. 30cm</p> <p>Ubiły grunt</p>	<p>2</p> <p>Ganfy Bitumiczne/ Papa Termoizolacyjna</p> <p>Papa</p> <p>Deskowanie pełne</p> <p>Kratownica</p>	<p>3</p> <p>Kostka brukowa, gr. 8cm</p> <p>Poddybka piaskowa gr. 5cm</p> <p>Podbudowa drogową zagęszczoną (fiaczewi) gr.15cm</p> <p>Grunt właściwy</p>
<p>A</p> <p>Izolacja przeciwniepalna x2</p> <p>Raportek 1,5cm</p> <p>Mur z cegieł betonowych 25cm</p> <p>Izolacja przeciwniepalna x2</p>	<p>B</p> <p>Farba elewacyjna</p> <p>Tynk cem.-wap. gr.1,5cm</p> <p>Pustak POROTHERM 25 P+M</p> <p>Tynk cem.-wap. gr.1,5cm</p>	<p>UWAGA!</p> <p>* - zbrojenie przeciskurczkowe - siatka z prętów #5 o oczkach max. 15x15cm.</p> <p>UWAGA!</p> <p>Izolacje przeciwniepalną pionową należy wyciągnąć min. 30cm nad poziom gruntu.</p>