



GB6 projekt garażu dwustanowiskowego

699 zł

O projekcie

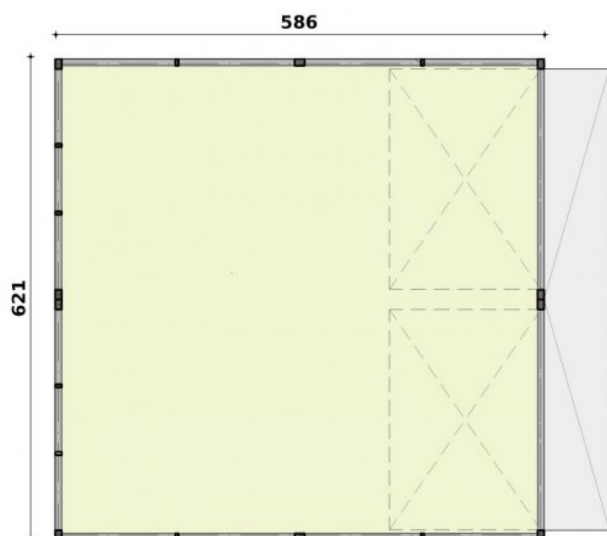
Projekt garażu dwustanowiskowego.
Dwie bramy garażowe o wymiarach 2400x2125.

Projekt garażu składa się z czterech egzemplarzy a w tym części architektonicznej, konstrukcyjnej i instalacji wewnętrznej elektrycznej. Do projektu dołączamy bezpłatną zgodę na wprowadzenie zmian, oświadczenie projektantów o wykonaniu projektu zgodnie z obowiązującymi normami i przepisami oraz kserokopie uprawnień projektantów wraz z aktualnym wpisem do izby.

Dane techniczne

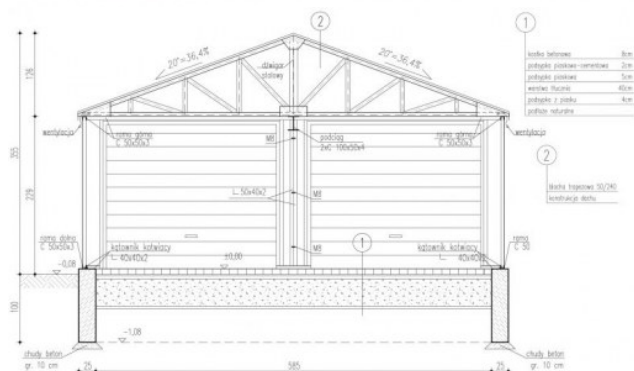
Powierzchnia użytkowa	35.43 m ²
Powierzchnia zabudowy	36.40 m ²
Powierzchnia kondygnacji netto	0.00 m ²
Powierzchnia całkowita	36.40 m ²
Kubatura	106.00 m ³
Kąt nachylenia dachu	20°
Wymiary budynku długość x szerokość	6.21 x 5.86 m
Wysokość budynku	3.55 m
Min. wymiary działki długość x szerokość	12.86 x 12.21 m

Rzuty i przekroje



Rzut przyziemia

Nr	Nazwa	Pow. użytkowa[m ²]	Pow. netto[m ²]
1.	Garaż	35.43	0
Suma		35.43	0



Przekrój A-A