



G281 garaż dwustanowiskowy z pomieszczeniem gospodarczym i wiatą

1090 zł

O projekcie

Garaż dwustanowiskowy z wiatą garażową jednostanowiskową, pomieszczeniem gospodarczym oraz składem na drewno i odpady.

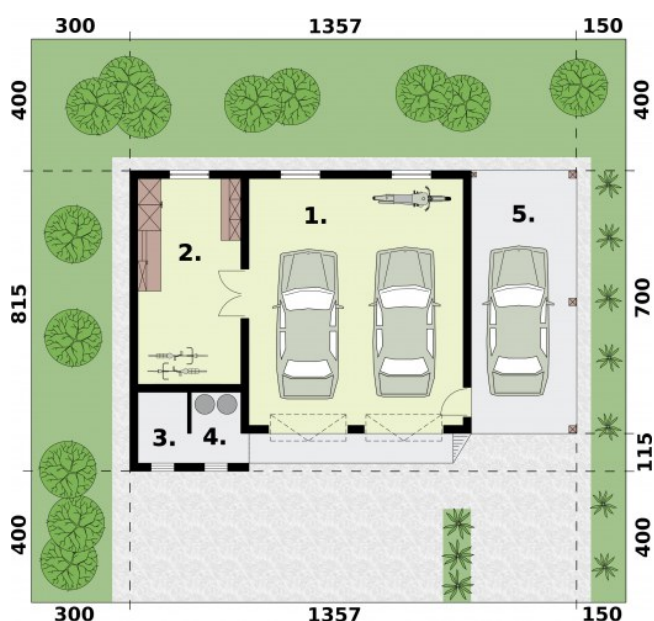
Dwie bramy garażowe o wymiarach 2,4x2,4m.

Projekt garażu składa się z czterech egzemplarzy a w tym części architektonicznej, konstrukcyjnej i instalacji wewnętrznej elektrycznej. W projekcie załączone są podstawowe zestawienie stali, drewna i stolarki okiennie-drzwiowej. Do projektu dołączamy bezpłatną zgodę na wprowadzenie zmian, oświadczenie projektantów o wykonaniu projektu zgodnie z obowiązującymi normami i przepisami oraz kserokopie uprawnień projektantów wraz z aktualnym wpisem do izby.

Dane techniczne

Powierzchnia użytkowa + wiaty	63.97 m ² 22.19 m ²
Powierzchnia zabudowy	98.60 m ²
Powierzchnia kondygnacji netto	0.00 m ²
Powierzchnia całkowita	98.60 m ²
Kubatura	339.04 m ³
Kąt nachylenia dachu	30°
Wymiary budynku długość x szerokość	13.57 x 8.15 m
Wysokość budynku	5.33 m
Min. wymiary działki długość x szerokość	15.15 x 19.57 m

Rzuty i przekroje



Rzut przyziemia

Nr	Nazwa	Pow. użytkowa[m ²]	Pow. netto[m ²]
1.	Garaż	41.6	41.6
2.	Pom. Gospodarcze	16.13	16.13
3.	Skład na drewno	3.12	3.12
4.	Skład na odpady	3.12	3.12
5.	Wiaty	22.19	22.19
Suma		86.16	86.16