



G298 garaż dwustanowiskowy z pomieszczeniem gospodarczym i poddaszem użytkowym

1090 zł

O projekcie

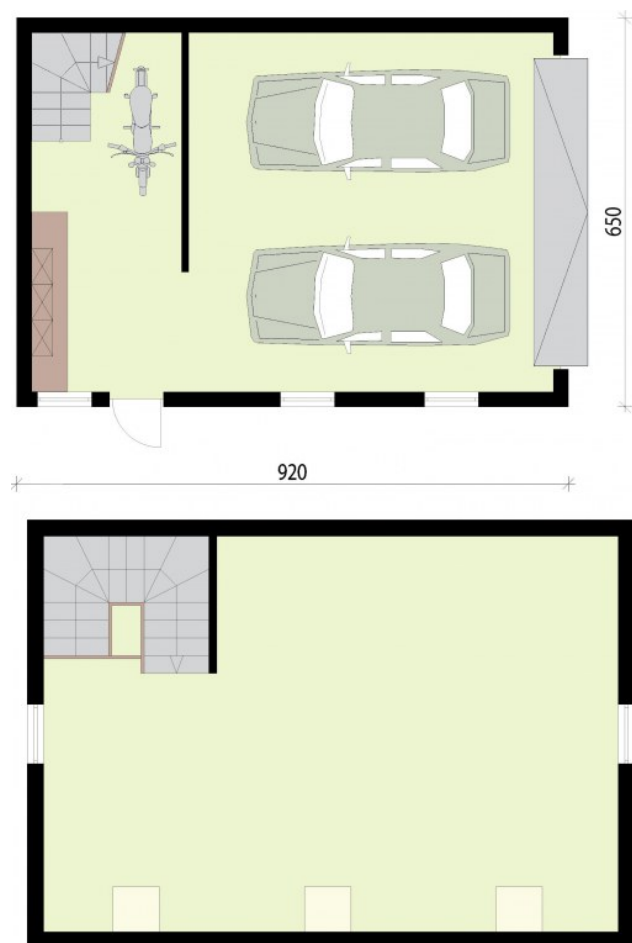
Garaż dwustanowiskowy z pomieszczeniem gospodarczym oraz z poddaszem użytkowym.
Brama garażowa o wymiarach 5,0x2,2m.

Projekt garażu składa się z czterech egzemplarzy a w tym części architektonicznej, konstrukcyjnej i instalacji wewnętrznej elektrycznej. W projekcie załączone są podstawowe zestawienie stali, drewna i stolarki okienno-drzwiowej. Do projektu dołączamy bezpłatną zgodę na wprowadzenie zmian, oświadczenie projektantów o wykonaniu projektu zgodnie z obowiązującymi normami i przepisami oraz kserokopie uprawnień projektantów wraz z aktualnym wpisem do izby.

Dane techniczne

Powierzchnia użytkowa	79.43 m ²
Powierzchnia zabudowy	59.80 m ²
Powierzchnia kondygnacji netto	0.00 m ²
Powierzchnia całkowita	119.60 m ²
Kubatura	306.28 m ³
Kąt nachylenia dachu	30°
Wymiary budynku długość x szerokość	6.50 x 9.20 m
Wysokość budynku	6.06 m
Min. wymiary działki długość x szerokość	17.20 x 13.50 m

Rzuty i przekroje



Rzut przyziemia

Nr	Nazwa	Pow. użytkowa[m ²]	Pow. netto[m ²]
1.	Garaż	35.64	0
2.	Pom. Gospodarcze	14.79	0
Suma		50.43	0

Rzut poddasza

Nr	Nazwa	Pow. użytkowa[m ²]	Pow. netto[m ²]
1.	Poddasze	29	0
Suma		29	0