



G299 garaż trzystanowiskowy z pomieszczeniem gospodarczym i poddaszem użytkowym

1690 zł

O projekcie

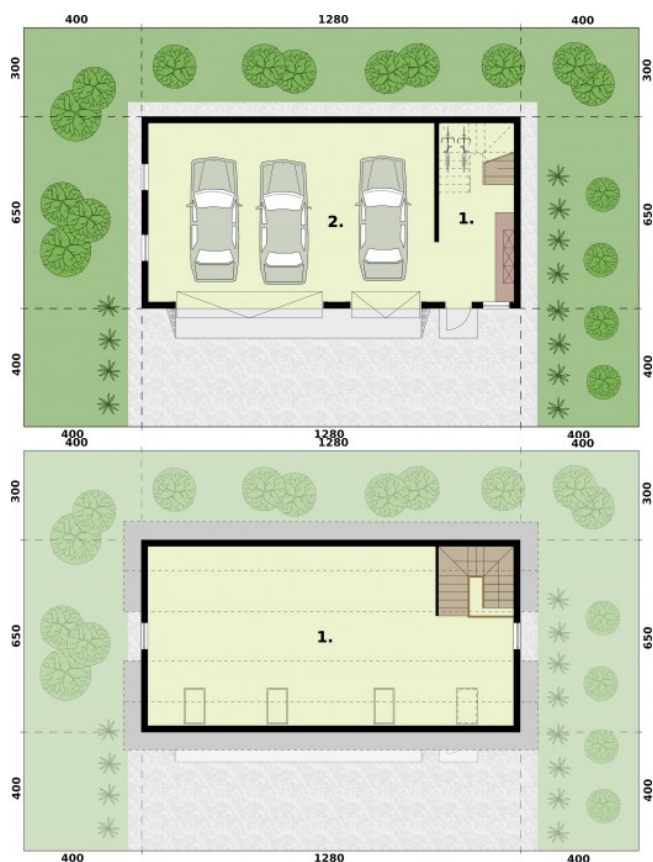
Garaż trzystanowiskowy z pomieszczeniem gospodarczym i poddaszem użytkowym.
Dwie bramy garażowe o wymiarach 2,4x2,4m i 5,0x2,4m.

Projekt garażu składa się z czterech egzemplarzy a w tym części architektonicznej, konstrukcyjnej i instalacji wewnętrznej elektrycznej. W projekcie załączone są podstawowe zestawienie stali, drewna i stolarki okiennie-drzwiowej. Do projektu dołączamy bezpłatną zgodę na wprowadzenie zmian, oświadczenie projektantów o wykonaniu projektu zgodnie z obowiązującymi normami i przepisami oraz kserokopie uprawnień projektantów wraz z aktualnym wpisem do izby

Dane techniczne

Powierzchnia użytkowa	124.24 m ²
Powierzchnia zabudowy	83.20 m ²
Powierzchnia kondygnacji netto	142.81 m ²
Powierzchnia całkowita	166.40 m ²
Kubatura	455.58 m ³
Kąt nachylenia dachu	30°
Wymiary budynku długość x szerokość	12.80 x 6.50 m
Wysokość budynku	6.41 m
Min. wymiary działki długość x szerokość	13.50 x 20.80 m

Rzuty i przekroje



Rzut przyziemia

Nr	Nazwa	Pow. użytkowa[m ²]	Pow. netto[m ²]
1.	Pom. Gospodarcze	15.01	15.01
2.	Garaż	56.83	56.83
Suma		71.84	71.84

Rzut poddasza

Nr	Nazwa	Pow. użytkowa[m ²]	Pow. netto[m ²]
1.	Poddasze	52.4	70.97
Suma		52.4	70.97