



## G313 Garaż / Magazyn z pomieszczeniami gospodarczymi

**4300 zł**

### O projekcie

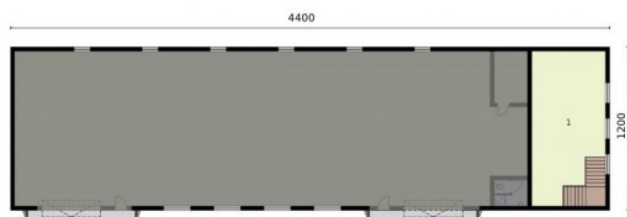
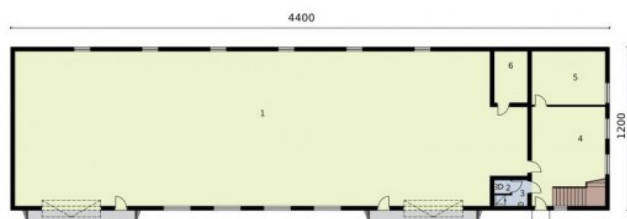
Garaż / magazyn z pomieszczeniami gospodarczymi.  
Dwie bramy garażowe o wymiarach 4,4x3,5m.  
Przyziemie: garaż/magazyn, wc, łazienka, 3 pomieszczenia gospodarcze.  
Poddasze: pomieszczenia gospodarsze.

Projekt garażu składa się z czterech egzemplarzy a w tym części architektonicznej, konstrukcyjnej i instalacji wewnętrznej elektrycznej. W projekcie załączone są podstawowe zestawienie stali, drewna i stolarki okienno-drzwiowej. Do projektu dołączamy bezpłatną zgodę na wprowadzenie zmian, oświadczenie projektantów o wykonaniu projektu zgodnie z obowiązującymi normami i przepisami oraz kserokopie uprawnień projektantów wraz z aktualnym wpisem do izby.

### Dane techniczne

|   |                        |
|---|------------------------|
| Powierzchnia użytkowa                       | 542.66 m <sup>2</sup>  |
| Powierzchnia zabudowy                       | 528.00 m <sup>2</sup>  |
| Powierzchnia kondygnacji netto              | 0.00 m <sup>2</sup>    |
| Powierzchnia całkowita                      | 528.00 m <sup>2</sup>  |
| Kubatura                                    | 3636.00 m <sup>3</sup> |
| Kąt nachylenia dachu                        | 3°                     |
| Wymiary budynku<br>długość x szerokość      | 44.00 x 12.00 m        |
| Wysokość budynku                            | 7.65 m                 |
| Min. wymiary działki<br>długość x szerokość | 2000.00 x 51.00 m      |

### Rzuty i przekroje



### Rzut przyziemia

| Nr          | Nazwa            | Pow. użytkowa[m <sup>2</sup> ] | Pow. netto[m <sup>2</sup> ] |
|-------------|------------------|--------------------------------|-----------------------------|
| 2.          | WC               | 1.22                           | 0                           |
| 1.          | Garaż / Magazyn  | 412.51                         | 0                           |
| 3.          | Łazienka         | 3.37                           | 0                           |
| 4.          | Pom. gospodarcze | 39.95                          | 0                           |
| 5.          | Pom. gospodarcze | 21.51                          | 0                           |
| 5.          | Pom. gospodarcze | 9.55                           | 0                           |
| <b>Suma</b> |                  | <b>488.11</b>                  | <b>0</b>                    |

### Rzut poddasza

| Nr          | Nazwa            | Pow. użytkowa[m <sup>2</sup> ] | Pow. netto[m <sup>2</sup> ] |
|-------------|------------------|--------------------------------|-----------------------------|
| 1.          | Pom. gospodarcze | 54.55                          | 0                           |
| <b>Suma</b> |                  | <b>54.55</b>                   | <b>0</b>                    |