

## G267 garaż trzystanowiskowy z pomieszczeniami gospodarczymi

**4300 zł**

### O projekcie

Program użytkowy parteru:

garaż- 3 stanowiska postojowe, 7- pomieszczeń gospodarczych, 2- pomieszczenia WC, klatka schodowa.

Program użytkowy piętra:

korytarz, 6- pomieszczeń gospodarczych, 2- pomieszczenia WC, balkon.

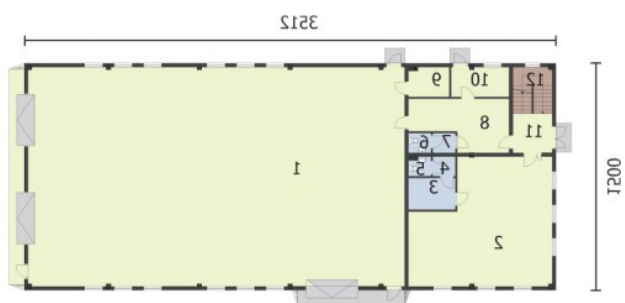
Trzy bramy garażowe o wymiarach 3,5x4,2m

Projekt garażu składa się z czterech egzemplarzy a w tym części architektonicznej, konstrukcyjnej i instalacji wewnętrznej elektrycznej. W projekcie załączone są podstawowe zestawienie stali, drewna i stolarki okienno-drzwiowej. Do projektu dołączamy bezpłatną zgodę na wprowadzenie zmian, oświadczenie projektantów o wykonaniu projektu zgodnie z obowiązującymi normami i przepisami oraz kserokopie uprawnień projektantów wraz z aktualnym wpisem do izby.

### Dane techniczne

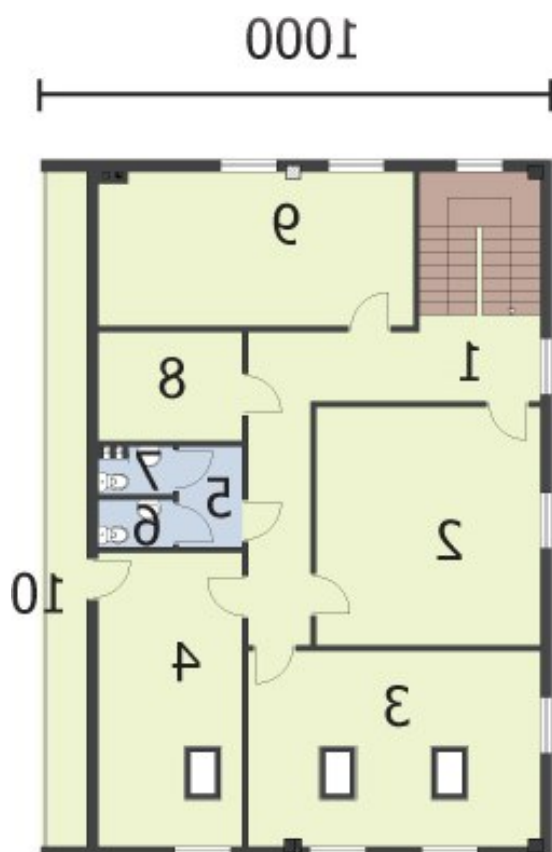
Powierzchnia użytkowa	623.28 m <sup>2</sup>
Powierzchnia zabudowy	526.80 m <sup>2</sup>
Powierzchnia kondygnacji netto	0.00 m <sup>2</sup>
Powierzchnia całkowita	716.50 m <sup>2</sup>
Kubatura	3686.05 m <sup>3</sup>
Kąt nachylenia dachu	15°
Wymiary budynku długość x szerokość	35.12 x 15.00 m
Wysokość budynku	8.31 m
Min. wymiary działki długość x szerokość	23.00 x 43.12 m

## Rzuty i przekroje



### Rzut przyziemia

Nr	Nazwa	Pow. użytkowa[m <sup>2</sup> ]	Pow. netto[m <sup>2</sup> ]
09	Pom. gosp.	5.32	0
03	Pom. gosp.	6.51	0
01	Garaż	360.62	0
02	Pom. gosp.	69.88	0
04	Pom. gosp.	1.94	0
05	Wc	1.94	0
06	Wc	1.94	0
07	Pom. gosp.	1.94	0
08	Pom. gosp.	19.17	0
10	Pom. gosp.	7.55	0
11/12	Pom. gosp.	14.72	0
<b>Suma</b>		<b>491.53</b>	<b>0</b>



### Rzut poddasza

Nr	Nazwa	Pow. użytkowa[m <sup>2</sup> ]	Pow. netto[m <sup>2</sup> ]
10	Balkon	13.05	0
08	Pom. gosp.	7.29	0
09	Pom. gosp.	22.51	0
01	Korytarz	16.49	0
02	Pom. gosp.	24.63	0
03	Pom. gosp.	26.38	0
04	Pom. gosp.	19.56	0
05	Pom. gosp.	2.96	0
06	Wc	1.64	0
07	Wc	1.64	0
<b>Suma</b>		<b>136.15</b>	<b>0</b>