



G4 garaż jednostanowiskowy z poddaszem

1090 zł

O projekcie

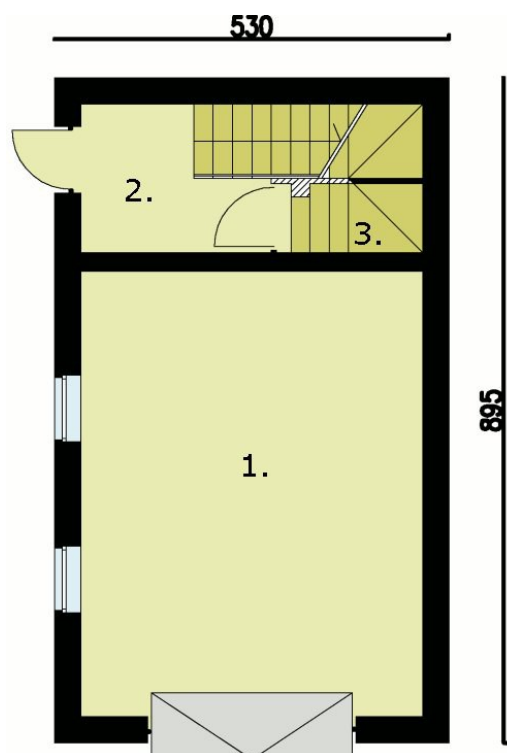
Garaż dwustanowiskowy z pom. gospodarczym.
Brama garażowa o wymiarach 2,8x2,2m.

Projekt garażu składa się z czterech egzemplarzy a w tym części architektonicznej, konstrukcyjnej i instalacji wewnętrznej elektrycznej. W projekcie załączone są podstawowe zestawienie stali, drewna i stolarki okienneo-drzwiowej. Do projektu dołączamy bezpłatną zgodę na wprowadzenie zmian, oświadczenie projektantów o wykonaniu projektu zgodnie z obowiązującymi normami i przepisami oraz kserokopie uprawnień projektantów wraz z aktualnym wpisem do izby.

Dane techniczne

Powierzchnia użytkowa	75.48 m ²
Powierzchnia zabudowy	47.44 m ²
Powierzchnia kondygnacji netto	0.00 m ²
Powierzchnia całkowita	94.88 m ²
Kubatura	234.50 m ³
Kąt nachylenia dachu	35°
Wymiary budynku długość x szerokość	5.30 x 8.95 m
Wysokość budynku	5.84 m
Min. wymiary działki długość x szerokość	12.30 x 15.95 m

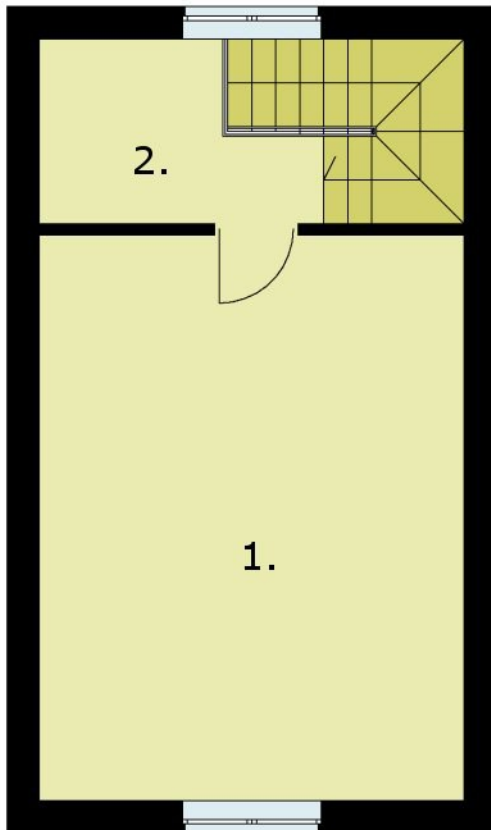
Rzuty i przekroje



Przyziemie

Nr	Nazwa	Pow. użytkowa[m ²]	Pow. netto[m ²]
3.	Pom. gospodarcze	1.8	0
1.	Garaż	29.76	0
2.	Komunikacja	7.16	0
Suma		38.72	0

Poddasze



Nr	Nazwa	Pow. użytkowa[m ²]	Pow. netto[m ²]
1.	Pom. gospodarcze	30.3	0
2.	Pom. gospodarcze	6.46	0
Suma		36.76	0

Przekrój A-A

