



G53 szkielet drewniany

990 zł

O projekcie

Garaż jednostanowiskowy technologii szkieletowej, wolnostojący, parterowy.

Brama garażowa o wymiarach 2400x2200.

Garaż posiada dodatkowe pomieszczenie gospodarcze, skład na drewno i altane.

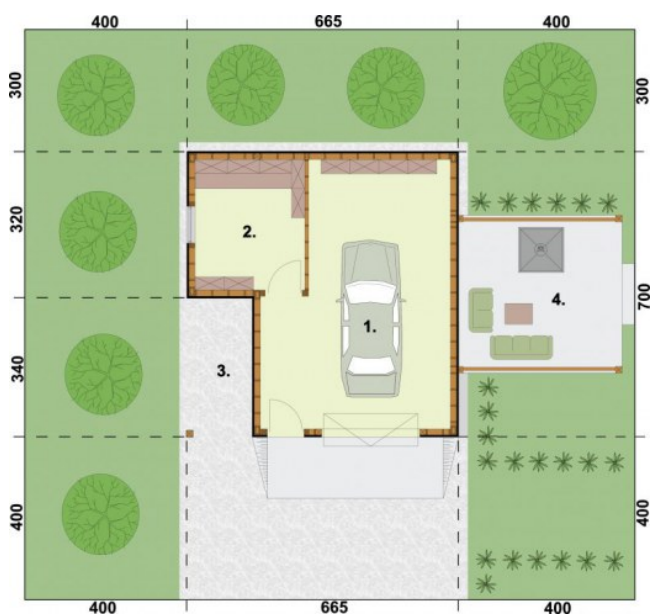
Zobacz garaż w wersji murowanej.

Projekt garażu składa się z czterech egzemplarzy a w tym części architektonicznej, konstrukcyjnej i instalacji wewnętrznej elektrycznej. W projekcie załączone są podstawowe zestawienie stali, drewna i stolarki okienno-drzwiowej. Do projektu dołączamy bezpłatną zgodę na wprowadzenie zmian, oświadczenie projektantów o wykonaniu projektu zgodnie z obowiązującymi normami i przepisami oraz kserokopie uprawnień projektantów wraz z aktualnym wpisem do izby.

Dane techniczne

Powierzchnia użytkowa	56.69 m ²
Powierzchnia zabudowy	56.57 m ²
Powierzchnia kondygnacji netto	0.00 m ²
Powierzchnia całkowita	56.57 m ²
Kubatura	240.00 m ³
Kąt nachylenia dachu	25°
Wymiary budynku długość x szerokość	6.65 x 7.00 m
Wysokość budynku	4.70 m
Min. wymiary działki długość x szerokość	14.00 x 14.65 m

Rzuty i przekroje



Rzut przyziemia

Nr	Nazwa	Pow. użytkowa[m ²]	Pow. netto[m ²]
4.	Altana	15.9	0
1.	Garaż	26.74	0
2.	Pom. gospodarcze	8.61	0
3.	Skład drewna	5.44	0
Suma		56.69	0