



G322

990 zł

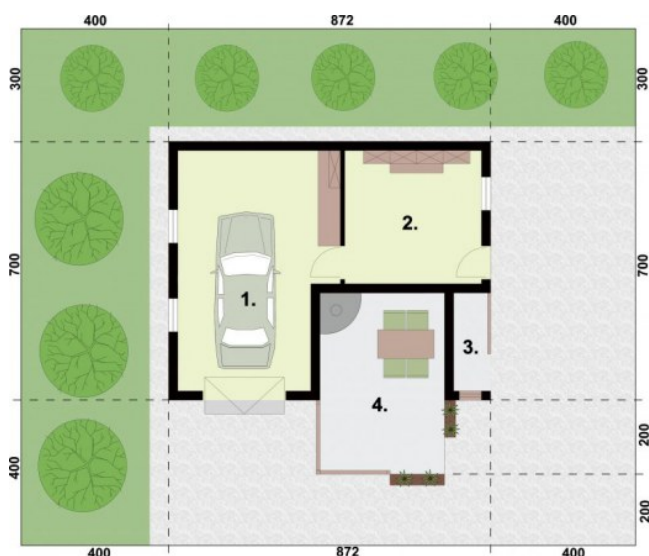
O projekcie

Garaż jednostanowiskowy, wolnostojący, parterowy.
Brama garażowa o wymiarach 2400x2400.
Garaż posiada dodatkowe pomieszczenie gospodarcze, skład na drewno i altanę.
Projekt garażu składa się z czterech egzemplarzy a w tym części architektonicznej, konstrukcyjnej i instalacji wewnętrznej elektrycznej. W projekcie załączone są podstawowe zestawienie stali, drewna i stolarki okienno-drzwiowej. Do projektu dołączamy bezpłatną zgodę na wprowadzenie zmian, oświadczenie projektantów o wykonaniu projektu zgodnie z obowiązującymi normami i przepisami oraz kserokopie uprawnień projektantów wraz z aktualnym wpisem do izby.

Dane techniczne

Powierzchnia użytkowa + altana	41.55 m ² 16.26 m ²
Powierzchnia zabudowy	61.29 m ²
Powierzchnia kondygnacji netto	57.81 m ²
Powierzchnia całkowita	61.29 m ²
Kubatura	200.73 m ³
Kąt nachylenia dachu	30°
Wymiary budynku długość x szerokość	8.72 x 7.00 m
Wysokość budynku	5.27 m
Min. wymiary działki długość x szerokość	14.00 x 16.72 m

Rzuty i przekroje



Rzut przyziemia

Nr	Nazwa	Pow. użytkowa[m ²]	Pow. netto[m ²]
1.	Garaż	25.95	25.95
2.	Pom. gospodarcze	13.1	13.1
3.	Skład drewna	2.5	2.5
	Suma	41.55	41.55
4.	Wernada	16.26	16.26
	Suma	16.26	16.26