



G323 garaż jednostanowiskowy z wiatą

1190 zł

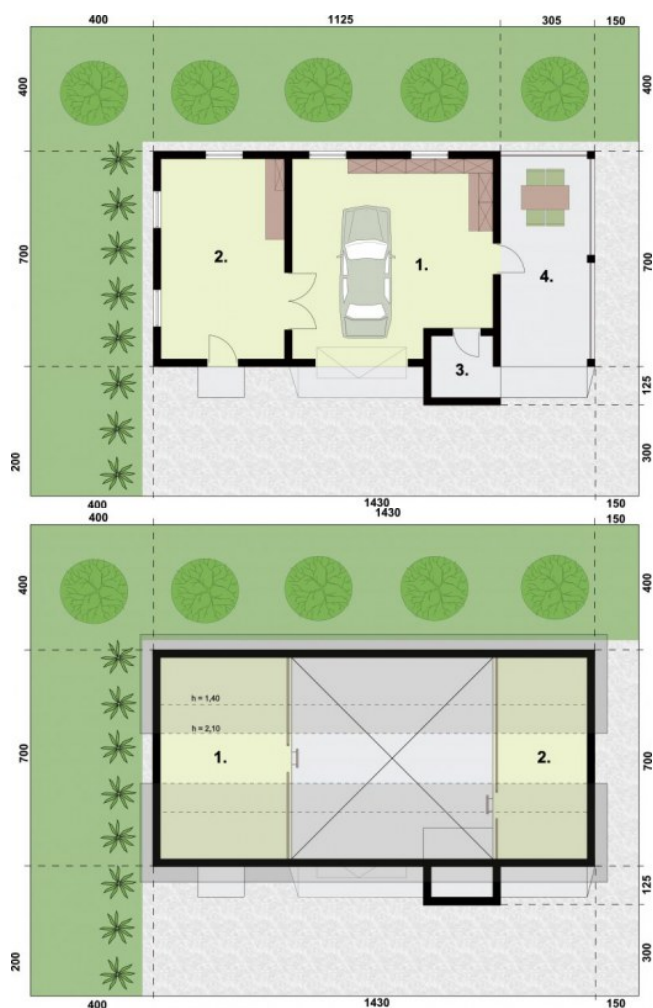
O projekcie

Garaż jednostanowiskowy z pomieszczeniem gospodarczym, wiatą oraz poddaszem nie użytkowym.
Brama garażowa o wymiarach 3,0x3,0m.

Dane techniczne

Powierzchnia użytkowa	89.09 m ²
Powierzchnia zabudowy	103.22 m ²
Powierzchnia kondygnacji netto	158.94 m ²
Powierzchnia całkowita	157.32 m ²
Kubatura	469.00 m ³
Kąt nachylenia dachu	37°, 2°
Wymiary budynku długość x szerokość	14.30 x 8.25 m
Wysokość budynku	6.40 m
Min. wymiary działki długość x szerokość	15.25 x 21.30 m

Rzuty i przekroje



Rzut przyziemia

Nr	Nazwa	Pow. użytkowa[m ²]	Pow. netto[m ²]
1.	Garaż	39.61	39.61
2.	Pom. gospodarcze	25.69	25.69
3.	Hall	4.13	4.13
Suma		69.43	69.43
4.	Wiata	19.66	19.66
Suma		19.66	19.66

Rzut poddasza

Nr	Nazwa	Pow. użytkowa[m ²]	Pow. netto[m ²]
1.	Poddasze do adaptacji	11.44	27.60
2.	Poddasze do adaptacji	10.03	42.25
Suma		21.47	69.85