



G323 garaż jednostanowiskowy z wiatą

1190 zł

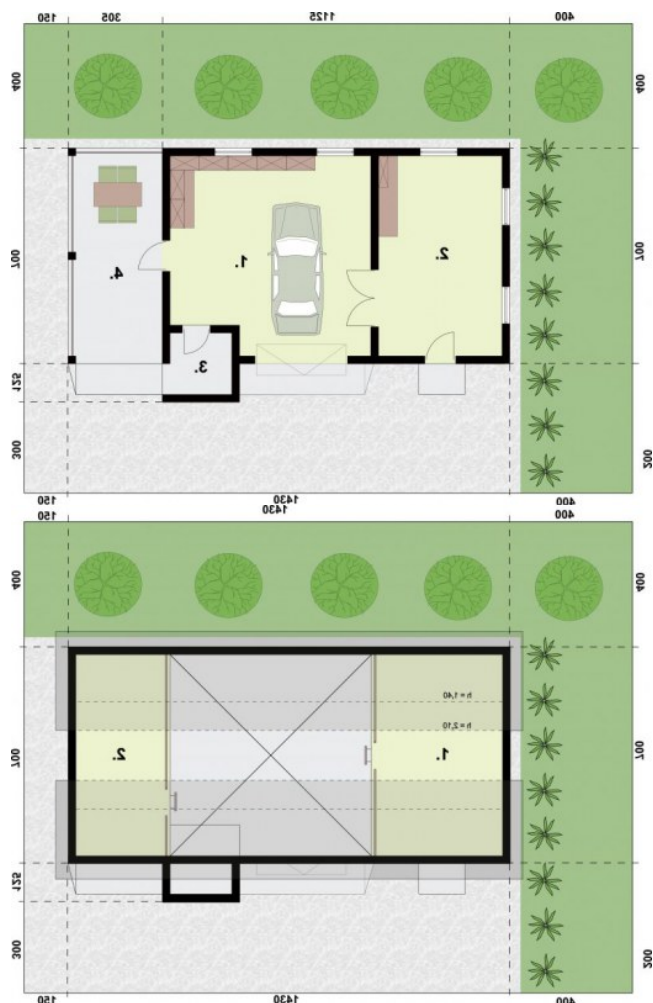
O projekcie

Garaż jednostanowiskowy z pomieszczeniem gospodarczym, wiatą oraz poddaszem nie użytkowym.
Brama garażowa o wymiarach 3,0x3,0m.

Dane techniczne

| | |
|---|-----------------------|
| Powierzchnia użytkowa | 89.09 m ² |
| Powierzchnia zabudowy | 103.22 m ² |
| Powierzchnia kondygnacji netto | 158.94 m ² |
| Powierzchnia całkowita | 157.32 m ² |
| Kubatura | 469.00 m ³ |
| Kąt nachylenia dachu | 37°, 2° |
| Wymiary budynku długość x szerokość | 14.30 x 8.25 m |
| Wysokość budynku | 6.40 m |
| Min. wymiary działki długość x szerokość | 15.25 x 21.30 m |

Rzuty i przekroje



Rzut przyziemia

| Nr | Nazwa | Pow. użytkowa[m ²] | Pow. netto[m ²] |
|-------------|------------------|--------------------------------|-----------------------------|
| 1. | Garaż | 39.61 | 39.61 |
| 2. | Pom. gospodarcze | 25.69 | 25.69 |
| 3. | Hall | 4.13 | 4.13 |
| Suma | | 69.43 | 69.43 |
| 4. | Wiata | 19.66 | 19.66 |
| Suma | | 19.66 | 19.66 |

Rzut poddasza

| Nr | Nazwa | Pow. użytkowa[m ²] | Pow. netto[m ²] |
|-------------|-----------------------|--------------------------------|-----------------------------|
| 1. | Poddasze do adaptacji | 11.44 | 27.60 |
| 2. | Poddasze do adaptacji | 10.03 | 42.25 |
| Suma | | 21.47 | 69.85 |