



G324 garaż dwustanowiskowy z pomieszczeniem gospodarczym

1090 zł

O projekcie

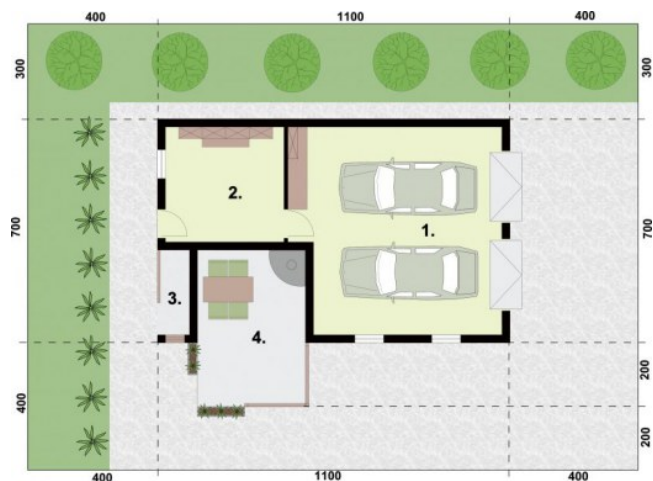
Garaż dwustanowiskowy z pomieszczeniem gospodarczym, altaną ogrodową z grillem oraz składem na drewno
Dwie bramy garażowe o wymiarach 2,35x2,4m.

Projekt garażu składa się z czterech egzemplarzy a w tym części architektonicznej, konstrukcyjnej i instalacji wewnętrznej elektrycznej. W projekcie załączone są podstawowe zestawienie stali, drewna i stolarki okiennieo-drzwiowej. Do projektu dołączamy bezpłatną zgodę na wprowadzenie zmian, oświadczenie projektantów o wykonaniu projektu zgodnie z obowiązującymi normami i przepisami oraz kserokopie uprawnień projektantów wraz z aktualnym wpisem do izby.

Dane techniczne

Powierzchnia użytkowa	72.57 m ²
Powierzchnia zabudowy	77.00 m ²
Powierzchnia kondygnacji netto	72.57 m ²
Powierzchnia całkowita	77.00 m ²
Kubatura	268.75 m ³
Kąt nachylenia dachu	30°
Wymiary budynku długość x szerokość	7.00 x 11.00 m
Wysokość budynku	5.27 m
Min. wymiary działki długość x szerokość	1900.00 x 14.00 m

Rzuty i przekroje



Rzut przyziemia

Nr	Nazwa	Pow. użytkowa[m ²]	Pow. netto[m ²]
4.	Weranda	16.26	19.26
Suma		16.26	19.26
1.	Garaż	40.71	40.71
2.	Pom. gospodarcze	13.1	13.1
3.	Skład drewna	2.5	2.5
Suma		56.31	56.31