



G14

699 zł

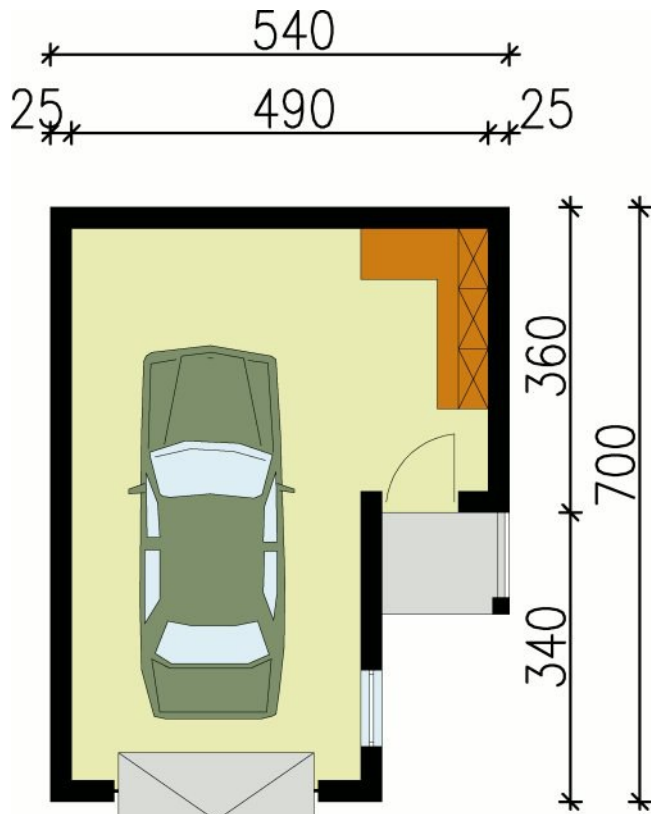
O projekcie

Garaż jedno stanowiskowy, wolnostojący, z częścią gospodarczą. Brama garażowa o wymiarach 2400x2400.

Dane techniczne

| | |
|---|-----------------------|
| Powierzchnia użytkowa | 26.74 m ² |
| Powierzchnia zabudowy | 32.70 m ² |
| Powierzchnia kondygnacji netto | 0.00 m ² |
| Powierzchnia całkowita | 32.70 m ² |
| Kubatura | 116.60 m ³ |
| Kąt nachylenia dachu | 20° |
| Wymiary budynku długość x szerokość | 5.40 x 7.00 m |
| Wysokość budynku | 4.78 m |
| Min. wymiary działki długość x szerokość | 12.40 x 14.00 m |

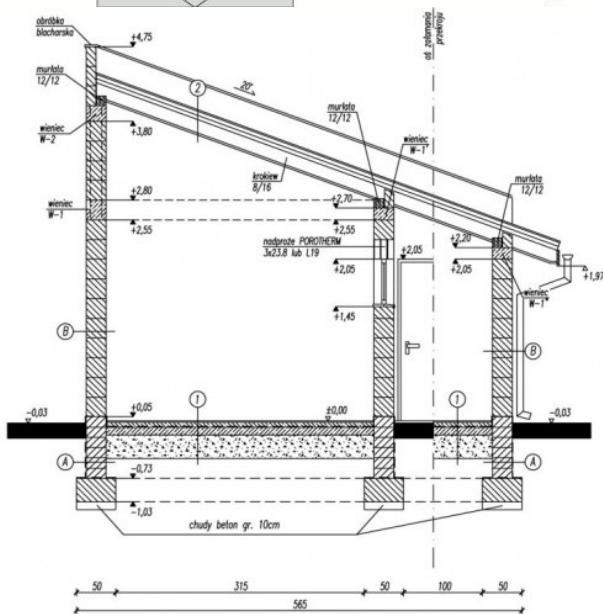
Rzuty i przekroje



Przyziemie

| Nr | Nazwa | Pow. użytkowa[m ²] | Pow. netto[m ²] |
|-------------|-----------------------------|--------------------------------|-----------------------------|
| 1. | Garaż z częścią gospodarczą | 26.74 | 0 |
| Suma | | 26.74 | 0 |

Przekrój A-A



1

| | |
|---|-------|
| płytki ceramiczne | 2,0cm |
| wykładka betonowa zbrojona przeciwsłupczowo* i zafarba na głęboko | 6cm |
| 2x papa na lepiku | |
| beton zafarty na gładko | 10cm |
| zagęszczona podsypka piaskowa-gruzowa | 30cm |
| ubity grunt rodzimy | |

2

| | |
|----------------|--------|
| dachówka | |
| łaty | 5x5cm |
| kontrolaty | 5x5cm |
| wiatroizolacja | |
| krokiwie | 8x16cm |
| podbitka | 2,5cm |

A

| | |
|----------------------------|--------|
| bładzek betonowy | 25,0cm |
| tynk cementowy kat. II | 1,5cm |
| izolacja przeciwwilgociowa | |

B

| | |
|-------------------------|--------|
| tynk cem.-wsp. | 1,5cm |
| pustak POROTHERM 25 P+W | 25,0cm |
| tynk cem.-wsp. | 1,5cm |
| farba elewacyjna | |