



## G23 garaż jednostanowiskowy z pomieszczeniem gospodarczym

**900 zł**

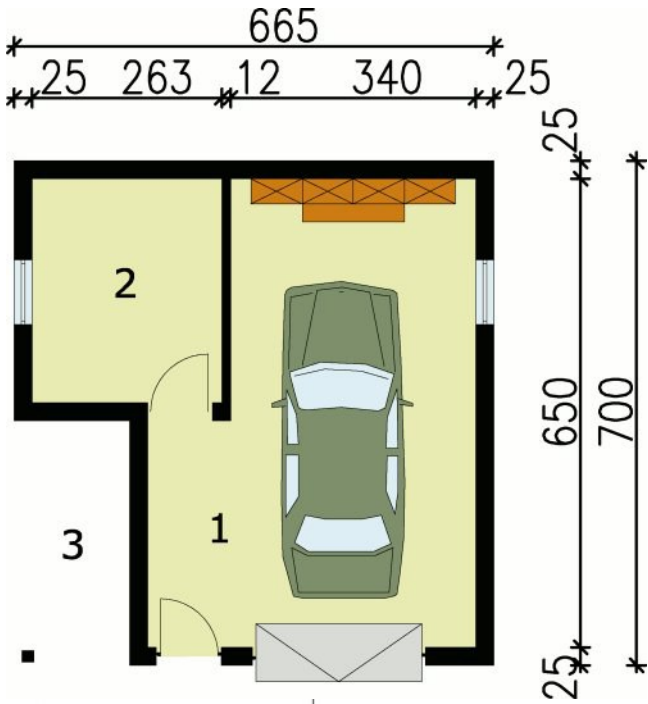
### O projekcie

Garaż jednostanowiskowy, wolnostojący, parterowy z pom. gospodarczym. Brama garażowa o wymiarach 2400x2200. Garaż posiada dodatkowo pomieszczenie gospodarcze.

### Dane techniczne

Powierzchnia użytkowa	38.17 m <sup>2</sup>
Powierzchnia zabudowy	41.14 m <sup>2</sup>
Powierzchnia kondygnacji netto	0.00 m <sup>2</sup>
Powierzchnia całkowita	41.14 m <sup>2</sup>
Kubatura	177.00 m <sup>3</sup>
Kąt nachylenia dachu	30°
Wymiary budynku długość x szerokość	6.65 x 7.00 m
Wysokość budynku	5.02 m
Min. wymiary działki długość x szerokość	15.00 x 14.65 m

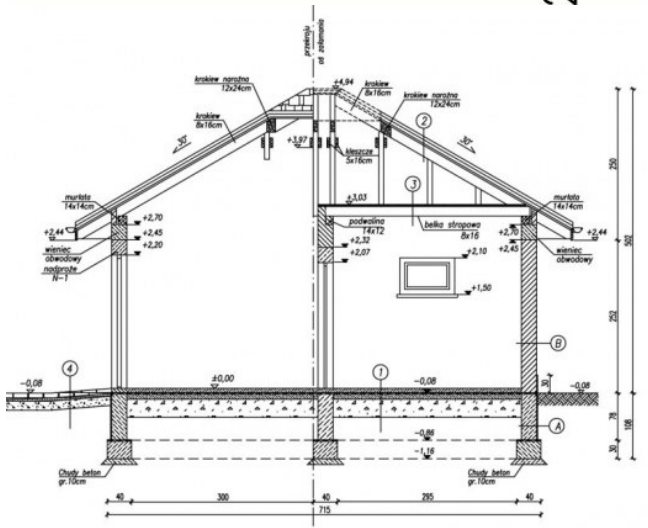
**Rzuty i przekroje**



**Przyziemie**

Nr	Nazwa	Pow. użytkowa [m <sup>2</sup> ]	Pow. netto [m <sup>2</sup> ]
1.	Garaż	25.74	0
2.	Pom. gospodarcze	8.17	0
3.	Skład drewna	4.26	0
<b>Suma</b>		<b>38.17</b>	<b>0</b>

**Przekrój A-A**



- 1. Wylewka betonowa gr. 8 cm zbrojona przewlekniętymi sztalami na gładko  
2x papa na spłuki  
Beton żalowany na gładko gr. 10cm  
Zapoczątkowana podłoga piankowa-gruntowa, gr. 30cm  
Ciepły grunt
  - 2. Dachówka ceramiczna BRASS  
Lata 5x5cm / Ankiery 8x2,5cm  
FOLIA DACHOWA (nieobowiązkowa)  
Ankiery 8x16cm  
Podkładka gr. 2,5cm
  - 3. Dławi gr. 3,2cm  
Belki strypowe 8x16 co 60cm
  - 4. Kolumna betonowa gr. 8cm  
Podłoga piankowa gr. 5cm  
Podłoga strypowa papierzasta (tłuszcz)  
Podłoga piankowa zapoczątkowana  
Grunt wsteczny
  - A. mur z bloczków betonowych rozpękła  
Liniistwo przeciwdziałające
  - B. Lata cem.-wsp.  
pałka POROTHERM 25 P-wł  
Lata cem.-wsp. gr. 1,5cm  
Lata aluminium
- UWAGA:  
\* - stropień przeciwdziałające - ścianki z grubej min. 43cm z sutach max. 25x25cm
- UWAGA:  
Ścianki izolacja przeciwdziałająca pianowa o grubości min. 30cm nad poziom gruntu